

ОТ СОЗДАТЕЛЬНИЦЫ БРЕНДА #VIKISEWS

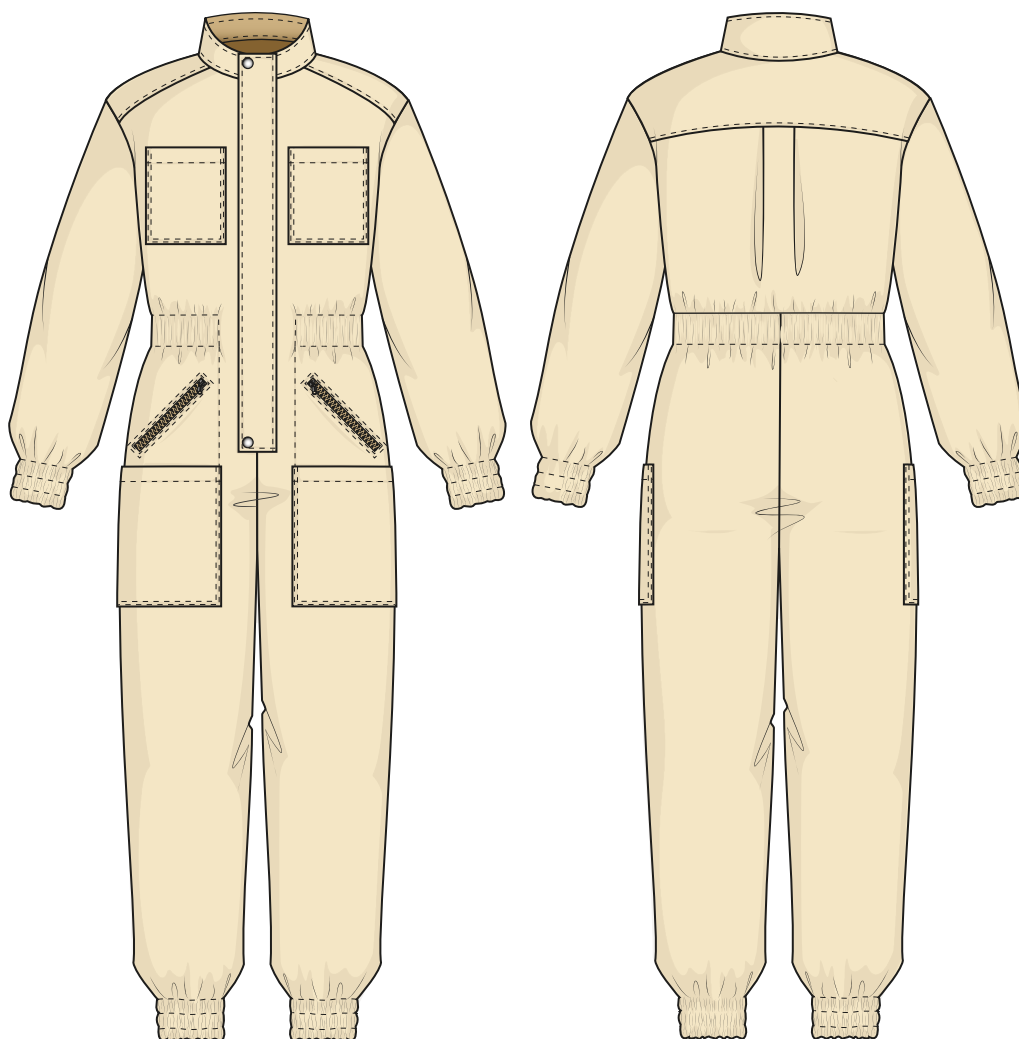


В 2016 году, когда я работала над своей первой инструкцией по пошиву, старалась написать ее так, чтобы даже новичок смог разобраться и сшить свое первое изделие. С инструкций и начался бренд Vikisews, его идея и миссия. Мне хотелось создавать современные выкройки с максимально подробным и понятным описанием пошива.

С каждым выпуском коллекции мы улучшаем наши инструкции: добавляем детали, убираем лишнее. Прежде чем они попадают к вам, на протяжении нескольких недель наши технологи, корректоры, редакторы трудятся над каждым словом и фотографией. Вы можете сложить несколько инструкций вместе, и из них получится настольная книга по пошиву, которая поможет вам шить самые разные вещи любой сложности.

И мне будет приятно, если эти инструкции помогут взрастить маленькое хобби в дело жизни. Получайте удовольствие от процесса. Создавайте свой идеальный эффективный гардероб. Носите эти вещи долго и с гордостью.

Если у вас останутся вопросы, пишите на почту info@vikisews.com. Мы всегда поможем.



О МОДЕЛИ АЙРИН

Выкройка комбинезона умеренного объема, приталенного силуэта. На передней части комбинезона накладные карманы, расположенные на уровне линии груди и линии бедер, и прорезные карманы на молнии. На детали передней части и детали спинки изделия притачные кокетки. Ниже кокетки на спинке складка. На спинке изделия шов на уровне линии талии. По линии талии широкая кулиска, переходящая с детали спинки на переднюю часть. В кулиску вставлена эластичная тесьма (резинка). Воротник – стойка. Застежка комбинезона на молнию, закрыта притачной планкой. Застежка планки на две пробивные кнопки. Рукав длинный, втачной. По низу рукава и брюк вставлена эластичная тесьма (резинка) в три ряда. По всем карманам, планке и стойке изделия проложены отделочные строчки. Длина изделия до щиколотки.

ПРИБАВКИ НА СВОБОДУ ОБЛЕГАННЯ В ПОЛНОЇ ВЕЛИЧИНЕ

Прибавка по груди, см	Прибавка по талії, см	Прибавка по бедрам, см	Прибавка к обхвату плеча, см
24,1-24,6	21,7-27,7	12,7-12,8	11,5

ДЛИНА ИЗДЕЛИЯ, ДЛИНА РУКАВА

Рост, см	Длина от талии по боковому шву (условно), см	Длина рукава с шириной плеча, см
98	58,2	42,3-42,9
104	62,7	44,8-45,3
110	67,2	47,8-48,3
116	71,7	53,3-53,8
122	76,2	56,3-56,8
128	81,6	58,8-59,4
134	86	61,5-62,1
140	90,4	64,2-64,8
146	94,8	66,9-67,5
152	100,5	69,7-70,5
158	104,6	72,6-73

ДЛИНА РЕЗИНКИ ПО НИЗУ РУКАВА (В ГОТОВОМ ВИДЕ)

Размер	26	28	30	32	34	36	38	40
Длина, см	14,7	15,2	15,7	16,2	17,2	17,7	18,2	18,7

ДЛИНА РЕЗИНКИ ПО НИЗУ БРЮК (В ГОТОВОМ ВИДЕ)

Размер	26	28	30	32	34	36	38	40
Длина, см	18,7	19,6	20,5	21,4	22,6	23,6	24,6	26,2

КАКОЙ МАТЕРИАЛ ВЫБРАТЬ?

Для пошива комбинезона подойдут материалы, обладающие следующими свойствами:

- умеренно плотные, мягкие, растяжимые;
- по волокнистому составу материал может быть с содержанием натуральных (шерсть, хлопок), смешанных (шерсть + полиэстер, хлопок + полиэстер + эластан и пр.) и синтетических волокон (полиэстер, полиэстер + эластан);
- рекомендуются следующие виды материалов: вельвет, джинсовая ткань.

Внимание! Материал должен быть с содержанием эластана.

Брюки на фото выполнены из джинсового материала. Материал умеренно плотный, мягкий, растяжимый. По составу из смешанных волокон: хлопок + эластан.

РАСХОД

1. Основной материал при ширине 140 см для раскроя в одном направлении, метры:

Рост, см	Размер							
	26	28	30	32	34	36	38	40
98	1,3	1,3	–	–	–	–	–	–
104	1,4	1,4	–	–	–	–	–	–
110	–	1,45	1,45	–	–	–	–	–
116	–	1,5	1,5	–	–	–	–	–
122	–	–	1,6	1,6	–	–	–	–
128	–	–	1,8	1,8	1,8	–	–	–
134	–	–	–	1,9	1,9	1,9	–	–
140	–	–	–	–	1,95	1,95	1,95	–
146	–	–	–	–	–	2,05	2,05	2,1
152	–	–	–	–	–	2,15	2,15	2,25
158	–	–	–	–	–	–	2,2	2,3

2. Подкладочный материал при ширине 140 см, метры:

Размер	98-104	110-140	146-158
Расход	0,2	0,25	0,3

ВАЖНО! При покупке учитывайте, что материал может дать усадку, поэтому берите с запасом 5%.

3. Дублерин на тканевой основе при ширине 140 см, метры:

Размер	98-104	116-128	134-146	152-158
Расход	0,4	0,45	0,5	0,55

4. Молния с металлическими зубьями для передней части – 1 шт., молния с металлическими зубьями для карманов – 2 шт.:

Размер	98-110	116-128	134-146	152-158
Длина молнии передней части, см	35	40	45	50
Длина молнии для карманов, см	12	13	14	15

5. Пробивная кнопка диаметром 7 мм – 2 шт.

6. Долевая нитепрошивная клеевая кромка шириной 1 см – до 1 м в зависимости от размера.

7. Эластичная тесьма (резинка) шириной 4 см:

Размер	26	28	30	32	34	36	38	40
Длина, см	0,4	0,42	0,45	0,47	0,5	0,52	0,55	0,57

8. Эластичная тесьма (резинка) шириной 1 см:

Размер	26	28	30	32	34	36	38	40
Длина, см	2,4	2,45	2,5	2,6	2,8	2,8	2,9	3

9. Нитки в тон материала – 5 катушек (1 катушка на швейную машинку + 4 катушки на оверлок).

10. Нитки для отделочной строчки в тон материала (к примеру, Madeira №35) – 1 катушка.

ОБОРУДОВАНИЕ И ПРИСПОСОБЛЕНИЯ

- швейная машинка для соединения деталей;
- оверлок для обметывания припусков швов. Можно заменить эластичной псевдооверлочной строчкой или строчкой зигзаг на бытовой швейной машинке (ширина оверлочной строчки или зигзага 2-3 мм, длина стежка 2,5 мм);
- лапка на швейную машинку с ограничителем (по желанию).



Продублировать полностью:

- стойка – 2 детали;
- планка – 1 деталь;
- левый подборт – 1 деталь;
- правый подборт – 1 деталь.

Продублировать частично:

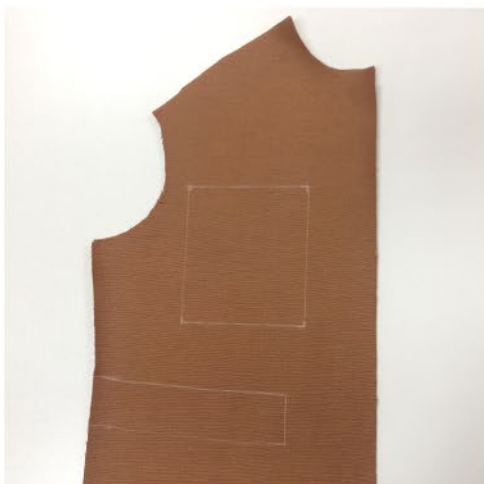
Верхние припуски на деталях верхнего и нижнего накладного кармана дублируются полоской дублирина шириной 2 см, выкроенной по долевой.

Средние срезы деталей передней части дублируются полосками дублирина шириной 2 см, выкроенными по долевой.

Местоположение прорезного кармана на деталях передней части дублируется полосками дублирина, размеры взять с лекал.

Долевой нитепрошивной кромкой дублируются верхний и боковые срезы одной детали стойки, верхний и нижний срезы детали планки.

Кромка прокладывается на расстоянии 8 мм от срезов.



Перед дублированием основных деталей изделия рекомендуем проверить и продублировать дублирином и/или клеевой кромкой отдельный отрез основного материала. А также проверить настройки утюга: температуру (возможно ли дублирование исходного материала с паром) и время выдержки, которое потребуется на приклеивание клеевого материала к основному.

Для того чтобы выполнить дублирование, сложите основную деталь (или участок на основной детали) изнанкой к клеевой стороне детали из дублирина и приутюжьте. Не растягивайте детали утюгом. Ваши движения должны быть припечатывающими: надавить утюгом на ткань, выдержать несколько секунд, переставить на другой участок детали. Обязательно использовать хлопковый проутюжильник. Оставьте деталь на ровной жесткой поверхности на 15 минут для остывания и застывания.

На деталях передней части наметить и прометать ручными стежками:

- местоположение накладных карманов;
- линии притачивания кулиски;
- линии рамки прорезного кармана;
- линию настрачивания подкладки кармана.