

# ОТ СОЗДАТЕЛЬНИЦЫ БРЕНДА #VIKISEWS

---

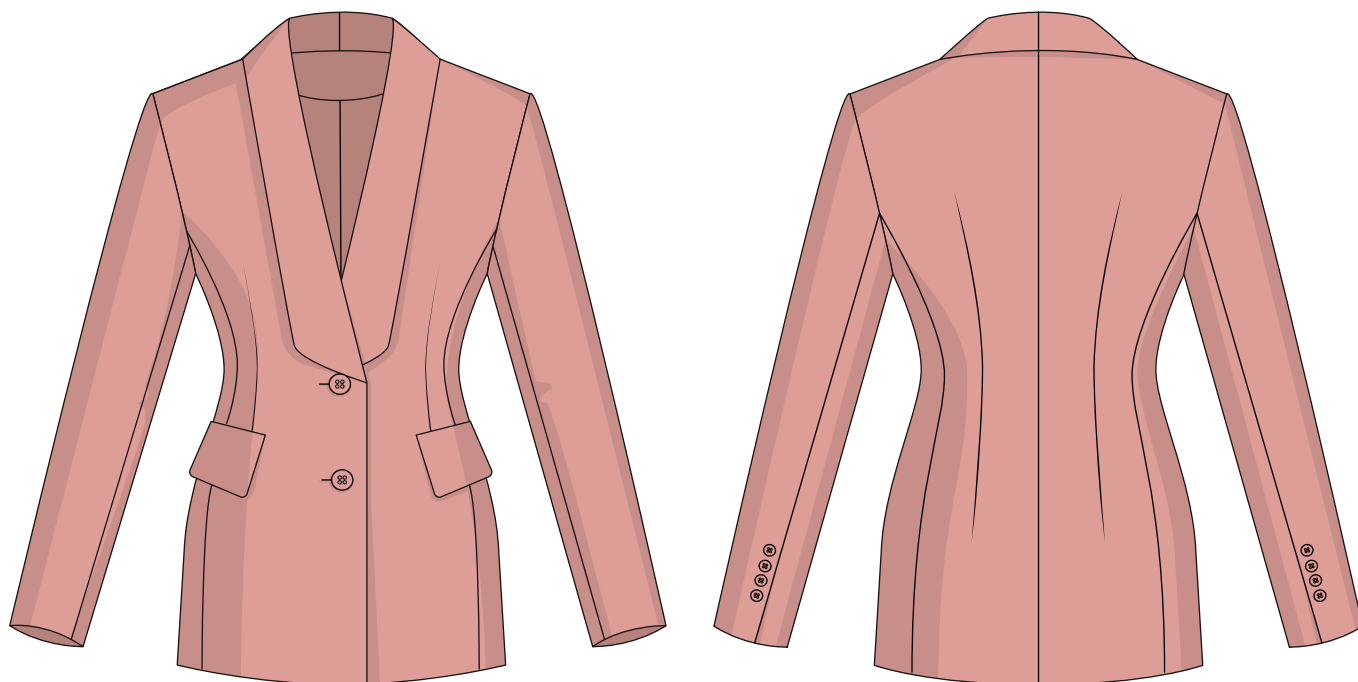


В 2016 году, когда я работала над своей первой инструкцией по пошиву, старалась написать ее так, чтобы даже новичок смог разобраться и сшить свое первое изделие. С инструкций и начался бренд Vikisews, его идея и миссия. Мне хотелось создавать современные выкройки с максимально подробным и понятным описанием пошива.

С каждым выпуском коллекции мы улучшаем наши инструкции: добавляем детали, убираем лишнее. Прежде чем они попадают к вам, на протяжении нескольких недель наши технологи, корректоры, редакторы трудятся над каждым словом и фотографией. Вы можете сложить несколько инструкций вместе, и из них получится настольная книга по пошиву, которая поможет вам шить самые разные вещи любой сложности.

И мне будет приятно, если эти инструкции помогут взрастить маленькое хобби в дело жизни. Получайте удовольствие от процесса. Создавайте свой идеальный эффективный гардероб. Носите эти вещи долго и с гордостью.

Если у вас останутся вопросы, пишите на почту [info@vikisews.com](mailto:info@vikisews.com). Мы всегда поможем.



## О МОДЕЛИ ЭДЕЛЕЙД

---

Выкройка жакета умеренного объема, прилегающего силуэта, на притачной подкладке. Спинка и полочка оформлены отрезными бочками. Прилегание по спинке достигается талиевыми вытачками и средним швом. Прилегание на полочке достигается за счет нагрудной вытачки, переведенной в прорезной карман с клапаном и листочкой. Линия плеча расширена. Рукава втачные, длинные, двухшовные. В локтевом шве рукава шлица на пришивные пуговицы. Воротник – шалевый с фигурным краем. Однобортная застежка на обметанные петли и пуговицы. Длина жакета ниже линии бедер.



## ВАЖНО!

---

Разрешено использование выкроек Vikisews:

- для личного использования. Запрещается передавать выкройки Vikisews и инструкции к выкройкам третьим лицам, а также размещать выкройки и инструкции в открытый доступ с использованием сети Интернет и прочих цифровых сетей. В соответствии с ч. 1 ст. 1252, ст. 1301 ГК РФ несоблюдение указанных правил является нарушением действующего законодательства в области авторского права и влечет ответственность нарушителя. Незаконное использование или распространение будет преследоваться в соответствии с законодательством.

- в коммерческих целях только при пошиве одежды на заказ, создании коллекций одежды, при условии, что выкройки используются только на производстве без последующего распространения частным лицам.

# ПРИБАВКИ НА СВОБОДУ ОБЛЕГАННЯ В ПОЛНОЇ ВЕЛИЧИНЕ

Прибавка по груди, см	Прибавка по талії, см	Прибавка по бедрам, см	Прибавка к обхвату плеча, см
9,8-11,8	7,5-9,6	13,7-14	8,7-9,3

## ДЛИНА ИЗДЕЛИЯ, ДЛИНА РУКАВА

Рост, см	Длина изделия по спинке, см	Длина рукава, см
1 (154-160)	66-67,7	63,6-64
2 (162-168)	69-70,7	65,6-66
3 (170-176)	72-73,7	67,6-68
4 (178-184)	75-76,7	69,6-70

## КАКОЙ МАТЕРИАЛ ВЫБРАТЬ?

Для пошива жакета подойдут материалы костюмной группы, обладающие следующими свойствами:

- умеренно плотные, пластичные, держащие форму, нерастяжимые или малорастяжимые;
- по волокнистому составу материал может быть с содержанием натуральных (шерсть), искусственных (вискоза), смешанных (шерсть + шелк, шерсть + полиэстер и пр.) и синтетических волокон (полиэстер);
- рекомендуются следующие виды материалов: габардин, костюмная, деним.

**Внимание!** Не рекомендуются сильно растяжимые, мягкие, тонкие (плательная шерсть) и костюмные материалы с рыхлой структурой.

Для подкладки изделия рекомендуются подкладочные материалы из искусственных (вискоза), смешанных (вискоза + эластан, вискоза + полиэстер) или синтетических волокон (полиэстер, полиэстер + эластан).

Жакет на фото выполнен из костюмной шерсти. Материал умеренно плотный, пластичный, держащий форму, малорастяжимый. По составу из смешанных волокон: 60% шерсть + 40% шелк. Плотность: 290 г/м<sup>2</sup>.

Подкладка 55% полиэстер + 45% вискоза. Плотность: 130 г/м<sup>2</sup>.

# РАСХОД

1. Основной материал при ширине 140 см, раскрой в двух частях, в одном направлении, метры:

Рост, см	Размер 34-36			Рост, см	Размер 38-42		
	1-я часть	2-я часть	Итого		1-я часть	2-я часть	Итого
1 (154-160)	1,3	0,7	2	1 (154-160)	1,4	0,7	2,1
2 (162-168)	1,35	0,7	2,05	2 (162-168)	1,45	0,7	2,15
3 (170-176)	1,4	0,75	2,15	3 (170-176)	1,5	0,75	2,25
4 (178-184)	1,45	0,75	2,2	4 (178-184)	1,55	0,75	2,3

Рост, см	Размер 44-48			Рост, см	Размер 50-52		
	1-я часть	2-я часть	Итого		1-я часть	2-я часть	Итого
1 (154-160)	1,45	0,7	2,15	1 (154-160)	1,55	0,7	2,25
2 (162-168)	1,5	0,7	2,2	2 (162-168)	1,6	0,7	2,3
3 (170-176)	1,6	0,75	2,35	3 (170-176)	1,7	0,75	2,45
4 (178-184)	1,65	0,75	2,4	4 (178-184)	1,75	0,75	2,5

Основной материал при ширине 150 см, раскрой в двух частях, в одном направлении, метры:

Рост, см	Размер 34-44			Рост, см	Размер 46-50		
	1-я часть	2-я часть	Итого		1-я часть	2-я часть	Итого
1 (154-160)	1,3	0,7	2	1 (154-160)	1,4	0,7	2,1
2 (162-168)	1,35	0,7	2,05	2 (162-168)	1,45	0,7	2,15
3 (170-176)	1,4	0,75	2,15	3 (170-176)	1,5	0,75	2,25
4 (178-184)	1,45	0,75	2,2	4 (178-184)	1,55	0,75	2,3

Рост, см	Размер 52		
	1-я часть	2-я часть	Итого
1 (154-160)	1,45	0,7	2,15
2 (162-168)	1,5	0,7	2,2
3 (170-176)	1,55	0,75	2,3
4 (178-184)	1,6	0,75	2,35

2. Подкладочный материал при ширине 140 см для раскроя в одном направлении, метры:

Рост, см	Размер			
	34-40	42	44-50	52
1 (154-160)	1,3	1,35	1,4	1,55
2 (162-168)	1,35	1,4	1,45	1,6
3 (170-176)	1,4	1,45	1,5	1,65
4 (178-184)	1,45	1,5	1,55	1,7

3. Дублерин плотностью 50 г/м<sup>2</sup> на тканевой основе при ширине 140 см, раскрой в двух частях, в одном направлении, метры:

Рост, см	Размер 34-36			Рост, см	Размер 38-42		
	1-я часть	2-я часть	Итого		1-я часть	2-я часть	Итого
1 (154-160)	1,3	0,25	1,55	1 (154-160)	1,4	0,25	1,65
2 (162-168)	1,35	0,25	1,6	2 (162-168)	1,45	0,25	1,7
3 (170-176)	1,4	0,25	1,65	3 (170-176)	1,5	0,25	1,75
4 (178-184)	1,45	0,25	1,7	4 (178-184)	1,55	0,25	1,8

Рост, см	Размер 44-48			Рост, см	Размер 50-52		
	1-я часть	2-я часть	Итого		1-я часть	2-я часть	Итого
1 (154-160)	1,45	0,25	1,7	1 (154-160)	1,55	0,25	1,8
2 (162-168)	1,5	0,25	1,75	2 (162-168)	1,6	0,25	1,85
3 (170-176)	1,6	0,25	1,85	3 (170-176)	1,7	0,25	1,95
4 (178-184)	1,65	0,3	1,95	4 (178-184)	1,75	0,3	2,05

Дублерин плотностью 50 г/м<sup>2</sup> на тканевой основе при ширине 150 см, раскрой в двух частях, в одном направлении, метры:

Рост, см	Размер 34-44			Рост, см	Размер 46-50		
	1-я часть	2-я часть	Итого		1-я часть	2-я часть	Итого
1 (154-160)	1,3	0,25	1,55	1 (154-160)	1,4	0,25	1,65
2 (162-168)	1,35	0,25	1,6	2 (162-168)	1,45	0,25	1,7
3 (170-176)	1,4	0,25	1,65	3 (170-176)	1,5	0,25	1,75
4 (178-184)	1,45	0,25	1,7	4 (178-184)	1,55	0,25	1,8

Рост, см	Размер 52		
	1-я часть	2-я часть	Итого
1 (154-160)	1,45	0,25	1,7
2 (162-168)	1,5	0,25	1,75
3 (170-176)	1,55	0,25	1,8
4 (178-184)	1,6	0,3	1,9

4. Дублерин плотностью 70 г/м<sup>2</sup> на тканевой основе при ширине 150 см, в одном направлении, метры:

Рост, см	Размер	
	34-38	40-52
1 (154-160)	0,3	0,35
2 (162-168)	0,3	0,35
3 (170-176)	0,3	0,35
4 (178-184)	0,3	0,35

**ВАЖНО!** При покупке учитывайте, что материал может дать усадку, поэтому берите с запасом 5%.

5. Лента клеевая нитепрошивная по косой, усиленная строчкой, шириной 1,5 см – 2 м.
6. Лента клеевая нитепрошивная (долевик) шириной 1 см – 4 м.
7. Плечевые накладки толщиной 2 см – 1 пара.
8. Подокатник – 1 пара.
9. Пуговица диаметром 2-2,2 см – 2 шт.
10. Пуговица диаметром 1,2-1,5 см – 8 шт.
11. Нитки в тон материала – 1 катушка.

## ОБОРУДОВАНИЕ И ПРИСПОСОБЛЕНИЯ

- швейная машинка для соединения деталей;
- лапка на швейную машинку для обметывания петель.

Перед дублированием основных деталей изделия рекомендуем проверить и продублировать дублирином и клеевой кромкой отдельный срез основного материала. А также проверить настройки утюга: температуру, пар (возможно ли дублирование исходного материала с паром) и время выдержки, которое потребуется на приклеивание клеевого материала к основному.

Для того чтобы выполнить дублирование, сложите основную деталь (или участок на основной детали) изнанкой к клеевой стороне детали из дублирина и приутюжьте. Не растягивайте детали утюгом. Ваши движения должны быть припечатывающими: надавить утюгом на ткань, выдержать несколько секунд, переставить на другой участок детали. Вы можете использовать хлопковый проутюжильник, чтобы не испачкать утюг. Оставьте деталь на ровной жесткой поверхности на 15 минут для остывания и застывания.



#### **Продублировать детали изделия:**

- полочка – 2 детали;
- полочка (2-й слой клеевого материала) – 2 детали;
- бочок полочки – 2 детали;
- бочок полочки (2-й слой клеевого материала) – 2 детали;
- спинка – 2 детали;
- спинка (2-й слой клеевого материала) – 2 детали;
- бочок спинки – 2 детали;
- бочок спинки (2-й слой клеевого материала) – 2 детали;
- подборт – 2 детали;
- обтачка спинки – 1 деталь со сгибом;
- верхний клапан – 2 детали;
- листочка – 2 детали;
- подзор – 2 детали.



#### **Продублировать частично:**

- верхняя часть рукава – 2 детали;
- нижняя часть рукава – 2 детали;
- участок рассечения цельнокроеного воротника на детали полочки и подборта – 4 детали.

#### **Проклеить косой клеевой кромкой:**

- вдоль припуска горловины на спинке;
- вдоль припуска проймы на спинке;
- вдоль припуска проймы на бочке спинки;
- вдоль припуска проймы на бочке полочки;
- вдоль припуска проймы на полочке.