

ОТ СОЗДАТЕЛЬНИЦЫ БРЕНДА #VIKISEWS

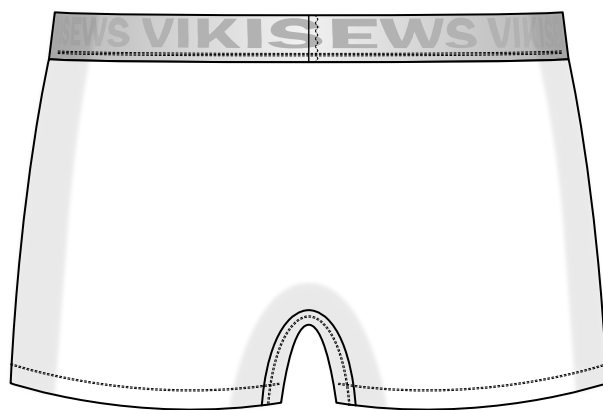
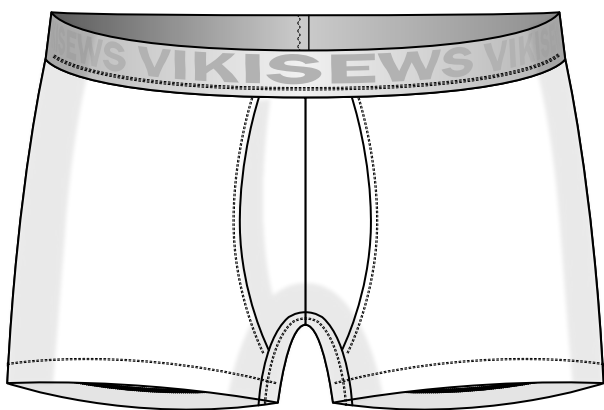


В 2016 году, когда я работала над своей первой инструкцией по пошиву, старалась написать ее так, чтобы даже новичок смог разобраться и сшить свое первое изделие. С инструкций и начался бренд Vikisews, его идея и миссия. Мне хотелось создавать современные выкройки с максимально подробным и понятным описанием пошива.

С каждым выпуском коллекции мы улучшаем наши инструкции: добавляем детали, убираем лишнее. Прежде чем они попадают к вам, на протяжении нескольких недель наши технологи, корректоры, редакторы трудятся над каждым словом и фотографией. Вы можете сложить несколько инструкций вместе, и из них получится настольная книга по пошиву, которая поможет вам шить самые разные вещи любой сложности.

И мне будет приятно, если эти инструкции помогут взрастить маленькое хобби в дело жизни. Получайте удовольствие от процесса. Создавайте свой идеальный эффективный гардероб. Носите эти вещи долго и с гордостью.

Если у вас останутся вопросы, пишите на почту info@vikisews.com. Мы всегда поможем.



О МОДЕЛИ ПОЛ

Выкройка боксеров со средней посадкой, без бокового шва. Гульфик двухслойный. Пояс из эластичной тесьмы. Нижние срезы изделия обработаны узким плоским швом.



ВАЖНО!

Разрешено использование выкроек Vikisews:

- для личного использования. Запрещается передавать выкройки Vikisews и инструкции к выкройкам третьим лицам, а также размещать выкройки и инструкции в открытый доступ с использованием сети Интернет и прочих цифровых сетей. В соответствии с ч. 1 ст. 1252, ст. 1301 ГК РФ несоблюдение указанных правил является нарушением действующего законодательства в области авторского права и влечет ответственность нарушителя. Незаконное использование или распространение будет преследоваться в соответствии с законодательством.

- в коммерческих целях только при пошиве одежды на заказ, создании коллекций одежды, при условии, что выкройки используются только на производстве без последующего распространения частным лицам.

ПРИБАВКИ НА СВОБОДУ ОБЛЕГАННЯ В ПОЛНОЇ ВЕЛИЧИНЕ

Прибавка по талії загальна (умовно), см

Прибавка по бедрам загальна, см

-11,2 – (-23,9)

-21,1 – (-27,9)

ДЛИНА ИЗДЕЛИЯ

Рост, см

Длина изделия по боковому шву условно
(без учета ширины резинки), см

1-2 (170-184)

21,6-25,1

3-4 (186-200)

23,9-27,3

ШИРИНА БОКСЕРОВ

Размер

38

40

42

44

46

48

50

52

54

Ширина боксеров по
низу в готовом виде, см

22,8

23,3

23,7

24,1

24,6

25

25,4

25,8

26,3

КАКОЙ МАТЕРИАЛ ВЫБРАТЬ?

Для пошива боксеров подойдут материалы, обладающие следующими свойствами: мягкие, растяжимые (коэффициент растяжимости 1,3-1,4), средней плотности трикотажные полотна из натуральных, искусственных, смешанных и синтетических волокон.

Коэффициент растяжимости материала можно определить самостоятельно. Для этого по ширине материала отметить участок 10 см, приложить к линейке и растянуть. Полученную величину разделить на 10.

Рекомендуются следующие виды материалов: кулирная гладь, лайкра, микрофибра.

ВАЖНО! Рекомендуется использовать только эластичные материалы!

Боксеры на фото выполнены из кулирной глади. Материал умеренно плотный, мягкий, растяжимый. По составу из смешанных волокон: 95% хлопок, 5% лайкра. Плотность: 210 г/м².

РАСХОД

1.1. Основной материал при ширине 140 см для раскроя в одном направлении, метры:

Рост, см	Размер			
	38	40-42	44-48	50-54
1-2 (170-184)	0,4	0,45	0,5	0,5
3-4 (186-200)	0,45	0,5	0,5	0,55

1.2. Основной материал при ширине 180 см для раскроя в одном направлении, метры:

Рост, см	Размер 38-54
1-2 (170-184)	0,4
3-4 (186-200)	0,45

ВАЖНО! При покупке учитывайте, что материал может дать усадку, поэтому берите с запасом 5%.

2. Эластичная тесьма (резинка) шириной 3,5-5 см для всех ростов, сантиметры:

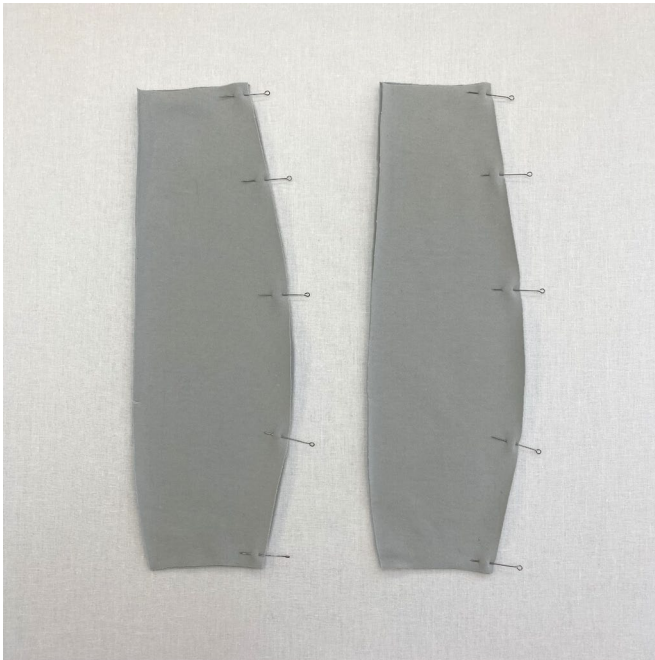
Размер	38	40-42	44-46	48-50	52-54
Расход	65	70	75	80	85

3. Нитки в тон материала – 5 катушек (1 катушка на швейную машинку + 4 катушки на оверлок / 3 катушки на распошивальную машинку).

ОБОРУДОВАНИЕ И ПРИСПОСОБЛЕНИЯ

- швейная машинка с функцией зигзаг для соединения деталей;
- оверлок для обметывания припусков швов. Можно заменить эластичной псевдооверлочной строчкой или строчкой зигзаг на бытовой швейной машинке (ширина оверлочной строчки или зигзага 2-3 мм, длина стежка 2,5 мм);
- распошивальная машина или коверлок для обработки низа изделия. При отсутствии распошивальной машины низ изделия можно обработать двойной иглой на бытовой швейной машинке с функцией зигзаг;
- игла с большим ушком или крючок для поднятия петель.

ВАЖНО! При работе с трикотажем рекомендуется пользоваться специальными иглами для шитья трикотажа (например, STRETCH, SUPER STRETCH, JERSEY и пр.). У них шаровидное острие иглы, которое при шитье раздвигает петли трикотажа и не пробивает нитки.



Детали гульфика сложить попарно лицевыми сторонами друг к другу, уравнять фигурные срезы, совместить контрольные надсечки, сколоть булавками.



Стачать на оверлоке, проложив стачивающе-обметочную строчку с любой стороны.

Данная операция выполняется на 4-ниточном оверлоке. Заменить оверлок можно эластичной строчкой или строчкой зигзаг на швейной машинке.

Важно! Детали выкройки включают в себя припуски по всем срезам – 1 см. Так как строчка оверлока имеет ширину меньше припуска, необходимо срезать припуск до нужной длины строчки (либо перед стачиванием, либо на самом оверлоке).



Шов приутюжить.

Припуски шва на сборных деталях гульфика заутюжить в разные стороны для уменьшения толщины припуска в дальнейшем.