



О МОДЕЛИ РУТА

Мягкий комфортный ниспадающий джемпер прямого силуэта. Линия плеча спущенная, рукав длинный втачной, рубашечного покроя. Оригинальная форма горловины – лодочка, немного заостренная спереди, обработана обтачкой. Длина джемпера до середины бедра.



ВАЖНО!

Разрешено использование выкроек Vikisews:

- для личного использования. Запрещается передавать выкройки Vikisews и инструкции к выкройкам третьим лицам, а также размещать выкройки и инструкции в открытый доступ с использованием сети Интернет и прочих цифровых сетей. В соответствии с ч. 1 ст. 1252, ст. 1301 ГК РФ несоблюдение указанных правил является нарушением действующего законодательства в области авторского права и влечет ответственность нарушителя. Незаконное использование или распространение будет преследоваться в соответствии с законодательством.
- в коммерческих целях только при пошиве одежды на заказ, создании коллекций одежды, при условии, что выкройки используются только на производстве без последующего распространения частным лицам.

ПРИБАВКИ НА СВОБОДУ ОБЛЕГАННЯ В ПОЛНОЇ ВЕЛИЧИНЕ

Размер	Прибавка по груди, см	Прибавка по талии, см	Прибавка по бедрам, см	Прибавка к обхвату плеча, см
XS (32-34) S (36-38)	19	27	13	13
M (40-42)	15	25	13	10
L (44-46)	13	22	9	10
XL (48-50)	10	20	7	10

ДЛИНА ИЗДЕЛИЯ, ДЛИНА РУКАВА

Рост, см	Длина по среднему шву спинки, см	Длина рукава с шириной плечевого шва, см
1 (154-160)	66	67 +/- 2
2 (162-168)	68	71 +/- 2
3 (170-176)	70	75 +/- 2
4 (178-184)	72	79 +/- 2

КАКОЙ МАТЕРИАЛ ВЫБРАТЬ?

Для пошива джемпера подойдут трикотажные вязанные полотна, которые обладают следующими свойствами:

- пластичные, мягкие, не просвечивающиеся, средней плотности, растяжимые или слаборастяжимые.
- по волокнистому составу материал может быть с содержанием натуральных (шерсть, хлопок, шелк), смешанных волокон (шерсть + полиэстер, хлопок + эластан), искусственных (вискоза) и синтетических волокон (полиэстер, полиэстер + эластан).
- рекомендуются следующие виды материалов: вязанный трикотаж.

Джемпер на фото выполнен из мягкого вязаного трикотажа, по составу шерсть + полиэстер.

РАСХОД

1. Основной материал при ширине 160 см, для всех размеров:

Рост, см	Расход, м
1 (154-160)	1,38
2 (162-168)	1,42
3 (170-176)	1,46
4 (178-184)	1,50

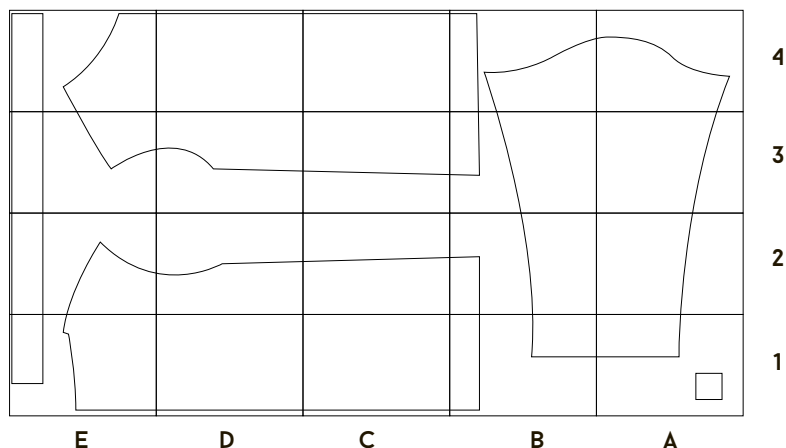
ВАЖНО! При покупке учитывайте, что материал может дать усадку, поэтому берите с запасом 5%.

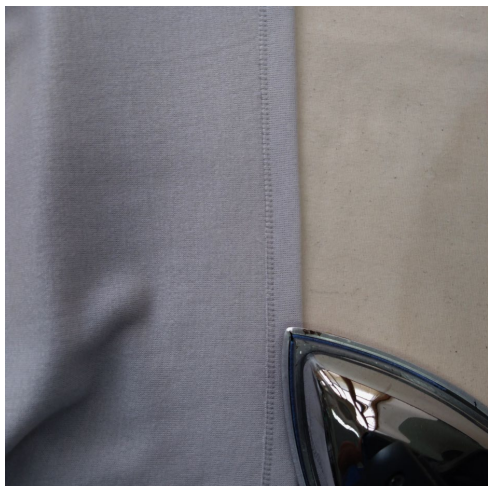
ОБОРУДОВАНИЕ И ПРИСПОСОБЛЕНИЯ

- оверлок для обметывания припусков и стачивания деталей (можно заменить зигзагом или псевдооверлочными строчками на бытовой швейной машинке);
- швейная машинка для соединения мелких деталей;
- распошивальная машина (или коверлок) для обработки низа джемпера и низа рукавов (можно заменить на строчку двойной иглой на обычной машинке).

Если вы шьете из трикотажа, то при использовании бытовой стачивающей машинки рекомендуется пользоваться специальными иглами для шитья трикотажа. У них шаровидное острие иглы, которое при шитье раздвигает петли трикотажа и не пробивает нитки.

СХЕМА СБОРКИ РАСПЕЧАТАННОЙ ВЫКРОЙКИ





Припуск подгибки низа изделия и низа рукавов приутюжить.



Провести окончательную ВТО изделия.

Важно! Утюжить готовое изделие необходимо с изнаночной стороны с помощью пара, прикасаясь утюгом аккуратно, не растягивая и не деформируя деликатный материал. По окончании дать изделию остыть, выпустить пар.