

# ОТ СОЗДАТЕЛЬНИЦЫ БРЕНДА #VIKISEWS

---

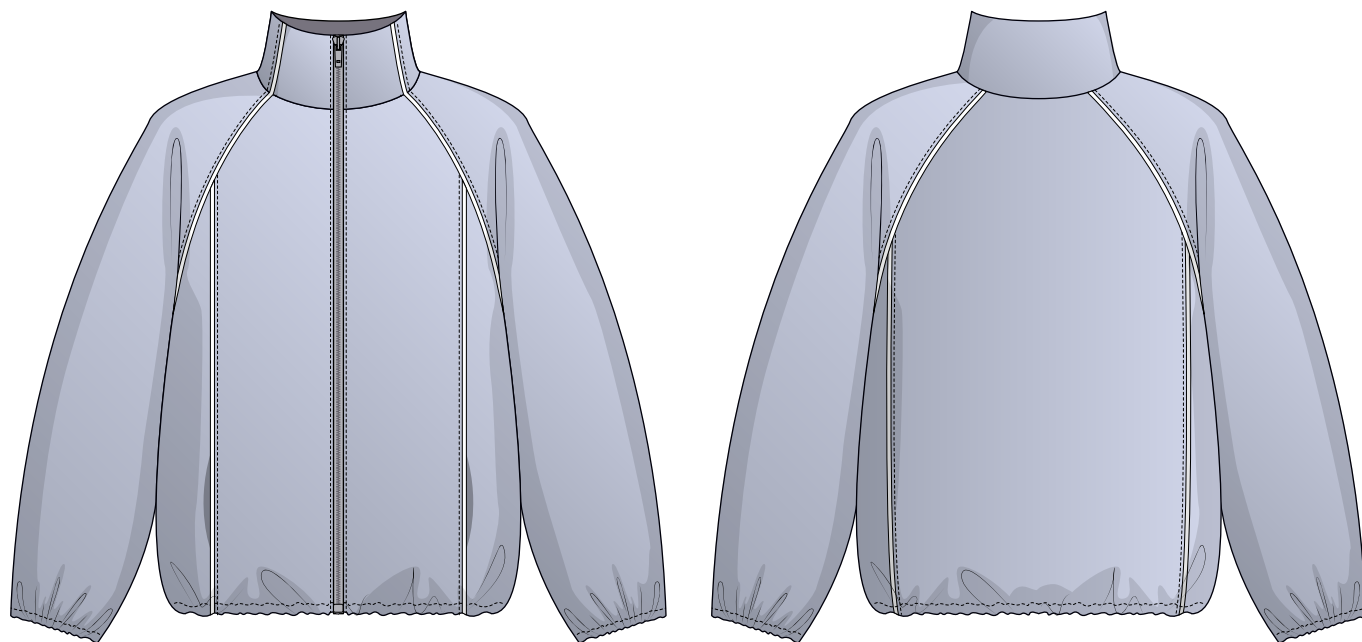


В 2016 году, когда я работала над своей первой инструкцией по пошиву, старалась написать ее так, чтобы даже новичок смог разобраться и сшить свое первое изделие. С инструкций и начался бренд Vikisews, его идея и миссия. Мне хотелось создавать современные выкройки с максимально подробным и понятным описанием пошива.

С каждым выпуском коллекции мы улучшаем наши инструкции: добавляем детали, убираем лишнее. Прежде чем они попадают к вам, на протяжении нескольких недель наши технологи, корректоры, редакторы трудятся над каждым словом и фотографией. Вы можете сложить несколько инструкций вместе, и из них получится настольная книга по пошиву, которая поможет вам шить самые разные вещи любой сложности.

И мне будет приятно, если эти инструкции помогут взрастить маленькое хобби в дело жизни. Получайте удовольствие от процесса. Создавайте свой идеальный эффективный гардероб. Носите эти вещи долго и с гордостью.

Если у вас останутся вопросы, пишите на почту [info@vikisews.com](mailto:info@vikisews.com). Мы всегда поможем.



## О МОДЕЛИ ХАНДИ

---

Выкройка куртки большого объема, прямого силуэта, на притачной подкладке. По полочке и спинке вертикальные рельефы. На полочке выполнены карманы в швах рельефов. Рукав длинный, широкий, покроя реглан. Шов проймы рукава по полочке переходит на воротник-стойку. Рельефы спинки, полочки, воротника-стойки и проймы рукава оформлены кантом. Застежка центральная, на разъемную молнию. Низ куртки и рукавов оформлен кулиской, в которую вставлен эластичный шнур с фиксатором. Длина куртки до линии бедер.



## ВАЖНО!

---

Разрешено использование выкроек Vikisews:

- для личного использования. Запрещается передавать выкройки Vikisews и инструкции к выкройкам третьим лицам, а также размещать выкройки и инструкции в открытый доступ с использованием сети Интернет и прочих цифровых сетей. В соответствии с ч. 1 ст. 1252, ст. 1301 ГК РФ несоблюдение указанных правил является нарушением действующего законодательства в области авторского права и влечет ответственность нарушителя. Незаконное использование или распространение будет преследоваться в соответствии с законодательством.

- в коммерческих целях только при пошиве одежды на заказ, создании коллекций одежды, при условии, что выкройки используются только на производстве без последующего распространения частным лицам.

# ПРИБАВКИ НА СВОБОДУ ОБЛЕГАННЯ В ПОЛНОЇ ВЕЛИЧИНЕ

Прибавка по груди, см	Прибавка по талії, см	Прибавка по бедрам, см	Прибавка к обхвату плеча, см
49,2-37,2	68,6-56,6	41,2-29,2	31,9-26,9

## ДЛИНА ИЗДЕЛИЯ, ДЛИНА РУКАВА

Рост, см	Длина по спинке, см	Длина рукава с шириной плеча, см
1 (154-160)	62,9-63,2	72,2-74,3
2 (162-168)	65,9-66,2	74,2-76,2
3 (170-176)	68,9-69,2	76,4-78,3
4 (178-184)	71,9-72,2	78,6-80,2

## КАКОЙ МАТЕРИАЛ ВЫБРАТЬ?

Для пошива изделия подойдут материалы курточно-плащевой группы, обладающие следующими свойствами:

- плотные или умеренно плотные, нерастяжимые или малорастяжимые, гигроскопические, водоотталкивающие, ветрозащитные;
- по волокнистому составу материал может быть с содержанием натуральных (хлопок), искусственных (вискоза), смешанных (хлопок + полиэстер, вискоза + полиэстер и пр.) и синтетических волокон (полиэстер, полиэстер + эластан);
- рекомендуются следующие виды материалов: курточная, плащевая, дюспо, таслан, таффета, оксфорд, мембранные.

Для подкладки изделия рекомендуются подкладочные материалы из искусственных (вискоза), смешанных (вискоза + эластан, вискоза + полиэстер) или синтетических волокон (полиэстер, полиэстер + эластан).

Куртка на фото выполнена из курточного материала. Материал умеренно плотный, малорастяжимый. По составу: 100% полиэстер. Плотность 280 г/м<sup>2</sup>.

Подкладка – подкладочная сетка, состав – 100% полиэстер, плотность 115 г/м<sup>2</sup>.

Дублирин – состав: 60% полиэстер, 40% вискоза, клей РА плотность 70 г/м<sup>2</sup>.

# РАСХОД

1. Основной материал при ширине 150 см для раскроя в одном направлении, метры:

Рост, см	Размер		
	XS-S	M-L	XL
1 (154-160)	1,7	2	2,05
2 (162-168)	1,75	2,1	2,15
3 (170-176)	1,8	2,15	2,2
4 (178-184)	1,85	2,25	2,35

2. Подкладочный материал при ширине 160 см, для всех размеров, метры:

Рост, см	Размер		
	XS-S	M-L	XL
1 (154-160)	1,25	1,3	1,35
2 (162-168)	1,3	1,35	1,4
3 (170-176)	1,35	1,4	1,45
4 (178-184)	1,4	1,45	1,5

3. Дублерин при ширине 140 см, метры:

Рост, см	Размер		
	XS-S	M-L	XL
1 (154-160)	0,7	0,7	0,7
2 (162-168)	0,7	0,75	0,75
3 (170-176)	0,75	0,75	0,75
4 (178-184)	0,75	0,8	0,8

4. Молния для всех размеров – 1 шт.

Рост, см	Длина, см
1 (154-160)	70
2 (162-168)	70
3 (170-176)	75
4 (178-184)	75

5. Эластичный круглый шнур диаметром 0,3 см для всех ростов, метры:

	XS-S	M-L	XL
Длина шнура в низ изделия	1,35	1,47	1,59
Длина шнура в низ одного рукава	0,49	0,5	0,51
Длина общая	2,33	2,47	2,61

6. Люверсы диаметром 0,5 см – 8 шт.

7. Фиксатор с двумя входами для эластичного шнура – 4 шт.

8. Тесьма-кант, метры:

Рост, см	Размер		
	XS-S	M-L	XL
1 (154-160)	4	4,1	4,21
2 (162-168)	4,13	4,23	4,34
3 (170-176)	4,25	4,35	4,45
4 (178-184)	4,37	4,47	4,58

9. Нитки в тон материала – 1 катушка в цвет ткани верха, 1 катушка в цвет ткани подкладки.

10. Нитки для отделочной строчки в тон материала (к примеру, Madeira №35) – 1 катушка.

## ОБОРУДОВАНИЕ И ПРИСПОСОБЛЕНИЯ

- швейная машинка для соединения деталей;
- лапка на швейную машинку с ограничителем (по желанию);
- лапка на швейную машинку однорожковая;
- приспособление для вдевания эластичной тесьмы (можно заменить иголкой);
- пресс и насадки для установки люверсов;
- пробойник.

## ДЕТАЛИ КРОЯ

### 1. Из основного материала:

- полочка – 2 детали;
- боковая часть полочки – 2 детали;
- спинка – 1 деталь со сгибом;
- боковая часть спинки – 2 детали;
- рукав – 2 детали;
- нижняя стойка – 1 деталь со сгибом;
- средняя часть верхней стойки – 1 деталь со сгибом;
- передняя часть верхней стойки – 2 детали;
- обтачка горловины спинки – 1 деталь со сгибом;
- подборт – 2 детали;
- верхняя мешковина кармана – 2 детали;
- нижняя мешковина кармана – 2 детали;
- вешалка, петля-держатель – 1 деталь.

### 2. Из подкладочного материала:

- подкладка полочки – 2 детали;
- подкладка спинки – 1 деталь со сгибом;
- подкладка рукава – 2 детали.

### 3. Из дублерина:

- подборт – 2 детали;
- нижняя стойка – 1 деталь со сгибом;
- средняя часть верхней стойки – 1 деталь со сгибом;
- передняя часть верхней стойки – 2 детали;
- обтачка горловины спинки – 1 деталь со сгибом.

Также из дублерина необходимо раскроить 2 полосы шириной 1,5 см для проклеивания припусков входа в карман и 2 полосы шириной 1,5 см для проклеивания припусков борта. Долевая нить на полосках дублерина проходит вдоль длинной стороны (вдоль кромки клеевого материала).

**ВАЖНО!** Не забудьте перенести все контрольные надсечки с выкройки на материал.

Подготовить к раскрою основной материал – проутюжить или продекатировать (если материал не содержит пропитку или мембрану).

Направление долевой нити параллельно кромке.

Подкладочный материал продекатировать, дать время остыть или высохнуть.

Кроить подкладку после проведения примерки и внесения всех необходимых изменений.

**ВАЖНО!** Перед тем как начать выполнение всех необходимых работ, следует убедиться, что на ткани не остаются проколы от иглы. В противном случае разметку нанести исчезающим маркером, который предварительно проверить на образце материала.

Дублирование проводится, только если материал не содержит пропитки или мембраны. В обратном случае детали подборта и обтачки горловины спинки не дублируются, участки под карман, молнию, люверсы дублируются неклеевым способом.



Перенести с лекал разметку месторасположения люверсов на детали:

- рукава;
- боковой части полочки;
- боковой части спинки.

Разметку наносить мелом (если он не оставляет следов после влажно-тепловой обработки (далее – ВТО)) либо ручными стежками с изнаночной стороны деталей.