

# ОТ СОЗДАТЕЛЬНИЦЫ БРЕНДА #VIKISEWS

---

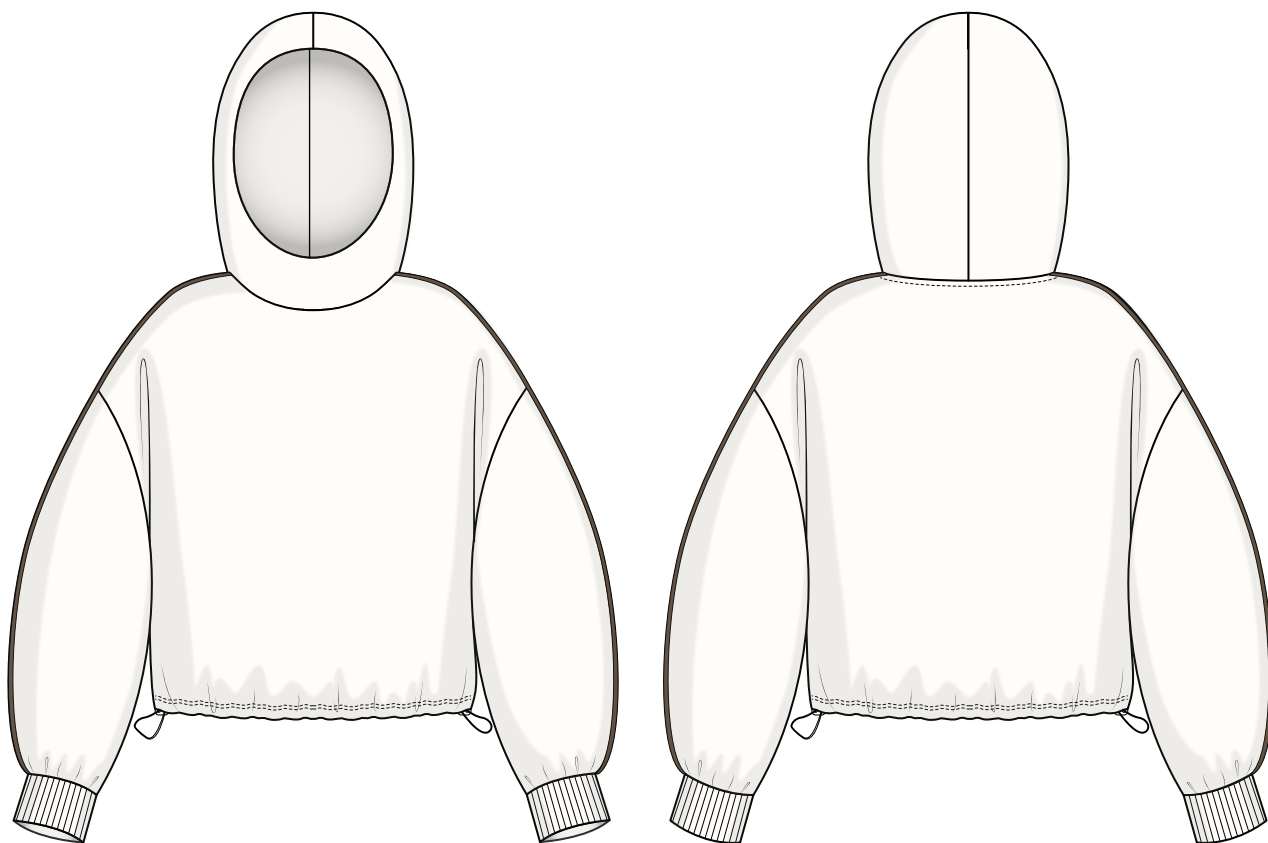


В 2016 году, когда я работала над своей первой инструкцией по пошиву, старалась написать ее так, чтобы даже новичок смог разобраться и сшить свое первое изделие. С инструкций и начался бренд Vikisews, его идея и миссия. Мне хотелось создавать современные выкройки с максимально подробным и понятным описанием пошива.

С каждым выпуском коллекции мы улучшаем наши инструкции: добавляем детали, убираем лишнее. Прежде чем они попадают к вам, на протяжении нескольких недель наши технологи, корректоры, редакторы трудятся над каждым словом и фотографией. Вы можете сложить несколько инструкций вместе, и из них получится настольная книга по пошиву, которая поможет вам шить самые разные вещи любой сложности.

И мне будет приятно, если эти инструкции помогут взрастить маленькое хобби в дело жизни. Получайте удовольствие от процесса. Создавайте свой идеальный эффективный гардероб. Носите эти вещи долго и с гордостью.

Если у вас останутся вопросы, пишите на почту [info@vikisews.com](mailto:info@vikisews.com). Мы всегда поможем.



## О МОДЕЛИ ФАРРА

---

Выкройка худи большого объема, прямого силуэта. Воротник-стойка, переходящий в капюшон. Капюшон на подкладке, умеренного объема, со швом. Линия плеча спущенная. Рукав рубашечный, длинный, большого объема. Плечевой срез изделия и верхний срез рукава оформлен кантом. По низу рукава притачные манжеты. По низу изделия кулиска с эластичным шнуром, регулируемым по боковым швам фиксатором. Длина худи ниже уровня талии.



## ВАЖНО!

---

Разрешено использование выкроек Vikisews:

- для личного использования. Запрещается передавать выкройки Vikisews и инструкции к выкройкам третьим лицам, а также размещать выкройки и инструкции в открытый доступ с использованием сети Интернет и прочих цифровых сетей. В соответствии с ч. 1 ст. 1252, ст. 1301 ГК РФ несоблюдение указанных правил является нарушением действующего законодательства в области авторского права и влечет ответственность нарушителя. Незаконное использование или распространение будет преследоваться в соответствии с законодательством.

- в коммерческих целях только при пошиве одежды на заказ, создании коллекций одежды, при условии, что выкройки используются только на производстве без последующего распространения частным лицам.

# ПРИБАВКИ НА СВОБОДУ ОБЛЕГАННЯ В ПОЛНОЇ ВЕЛИЧИНЕ

| Прибавка по груді<br>общая, см | Прибавка по талії<br>общая, см | Прибавка по бедрам<br>общая (условно), см | Прибавка к обхвату<br>плеча, см |
|--------------------------------|--------------------------------|---|---------------------------------|
| 68-60                          | 85,3-77,4                      | 56,8-48,7                                 | 37-30,2                         |

## ДЛИНА ИЗДЕЛИЯ, ДЛИНА РУКАВА

| Рост, см    | Длина изделия<br>по спинке, см | Длина рукава с шириной<br>плеча и манжетой, см |
|-------------|--------------------------------|--|
| 1 (154-160) | 49,3-52,2                      | 73,7-77,4                                      |
| 2 (162-168) | 51,3-54,3                      | 75,7-79,4                                      |
| 3 (170-176) | 53,3-56,3                      | 77,7-81,4                                      |
| 4 (178-184) | 55,3-58,3                      | 79,7-83,4                                      |

## КАКОЙ МАТЕРИАЛ ВЫБРАТЬ?

Для пошива худи подойдут материалы, обладающие следующими свойствами: мягкие, нерастяжимые или малорастяжимые, средней плотности трикотажные полотна из натуральных, искусственных, смешанных и синтетических волокон.

Рекомендуются следующие виды материалов: футер двухниточный, футер двухниточный с начесом, футер трехниточный, флис.

В качестве дополнительного материала 1 рекомендуются: кашкорсе, рибана.

В качестве дополнительного материала 2 рекомендуются: кулирная гладь, интерлок.

**ВАЖНО!** Не рекомендуется использовать тонкие материалы!

Худи на фото выполнено из футера трехниточного. Материал умеренно плотный, мягкий, малорастяжимый. По составу из смешанных волокон: 80% хлопок, 20% полиэстер. Плотность: 340 г/м<sup>2</sup>.

Манжеты выполнены из рибаны. Материал плотный, со средней степенью растяжимости. По составу из смешанных волокон: 95% хлопок, 5% лайкра. Плотность: 380 г/м<sup>2</sup>.

Подкладка капюшона выполнена из кулирной глади. Материал мягкий, малорастяжимый. По составу из смешанных волокон: 95% хлопок, 5% лайкра. Плотность: 210 г/м<sup>2</sup>.

# РАСХОД

1.1. Основной материал при ширине 140 см для раскроя в одном направлении, метры:

| Рост, см    | Размер |      |      |      |
|-------------|--------|------|------|------|
|             | XS     | S    | M-L  | XL   |
| 1 (154-160) | 1,55   | 1,75 | 1,85 | 1,85 |
| 2 (162-168) | 1,6    | 1,8  | 1,9  | 1,9  |
| 3 (170-176) | 1,65   | 1,85 | 1,95 | 2    |
| 4 (178-184) | 1,7    | 1,9  | 2    | 2,05 |

1.2. Основной материал при ширине 180 см для раскроя в одном направлении, метры:

| Рост, см    | Размер |      |      |
|-------------|--------|------|------|
|             | XS     | S-L  | XL   |
| 1 (154-160) | 1,3    | 1,35 | 1,4  |
| 2 (162-168) | 1,4    | 1,4  | 1,45 |
| 3 (170-176) | 1,4    | 1,45 | 1,5  |
| 4 (178-184) | 1,45   | 1,5  | 1,55 |

2. Дополнительный материал 1 (манжеты) при ширине 110 см для раскроя в одном направлении для всех размеров и ростов – 0,2 м.

3. Дополнительный материал 2 (подкладка капюшона) при ширине 140 см для раскроя в одном направлении для всех ростов, метры:

| Размер | XS-M | L-XL |
|--------|------|------|
| Расход | 0,45 | 0,5  |

**ВАЖНО!** При покупке учитывайте, что материал может дать усадку, поэтому берите с запасом 5%.

4. Киперная лента шириной 1 см для всех размеров и ростов – 40 см.

5. Кант отделочный атласный шириной 1,2 см для всех размеров, метры:

| Рост, см    | Расход, м |
|-------------|-----------|
| 1 (154-160) | 1,5       |
| 2 (162-168) | 1,55      |
| 3 (170-176) | 1,6       |
| 4 (178-184) | 1,65      |

6. Шнур-резинка круглый, диаметром 2-3 мм для всех ростов, метры:

| Размер | XS  | S    | M   | L    | XL  |
|--------|-----|------|-----|------|-----|
| Расход | 1,7 | 1,75 | 1,8 | 1,85 | 1,9 |

7. Прямоугольник размером 3,5×2,5 см из тонкого дублерина – 4 шт.

8. Фиксатор с двумя входами для эластичного шнура – 2 шт.

9. Нитки в тон материала – 5 катушек (1 катушка на швейную машинку + 4 катушки на оверлок / 3 катушки на распошивальную машинку).

# ОБОРУДОВАНИЕ И ПРИСПОСОБЛЕНИЯ

- швейная машинка для соединения деталей;
- лапка на швейную машинку для обметывания петель;
- лапка однорожковая (по желанию);
- оверлок для обметывания припусков швов. Можно заменить эластичной псевдооверлочной строчкой или строчкой зигзаг на бытовой швейной машинке (ширина оверлочной строчки или зигзага 2-3 мм, длина стежка 2,5 мм);
- распошивальная машина или коверлок для обработки низа изделия. При отсутствии распошивальной машины низ изделия можно обработать двойной иглой на бытовой швейной машинке с функцией зигзаг;
- игла с большим ушком или крючок для поднятия петель.

**ВАЖНО!** При работе с трикотажем рекомендуется пользоваться специальными иглами для шитья трикотажа (например, *STRETCH*, *SUPER STRETCH*, *JERSEY* и пр.). У них шаровидное острие иглы, которое при шитье раздвигает петли трикотажа и не пробивает нитки.

## ДЕТАЛИ КРОЯ

### 1. Из основного материала:

- перед – 1 деталь со сгибом;
- спинка – 1 деталь со сгибом;
- передняя часть рукава – 2 детали;
- задняя часть рукава – 2 детали;
- капюшон – 1 деталь со сгибом;
- обтачка капюшона – 1 деталь со сгибом.

### 2. Из дополнительного материала 1:

- манжета рукава – 2 детали.

### 3. Из дополнительного материала 2:

- подкладка капюшона – 2 детали.

### 4. Шаблоны:

- шаблон петли-держателя – 1 деталь;
- бейка горловины спинки – 1 деталь.

**ВАЖНО!** Не забудьте перенести все контрольные надсечки с выкройки на материал.

## ПРИПУСКИ

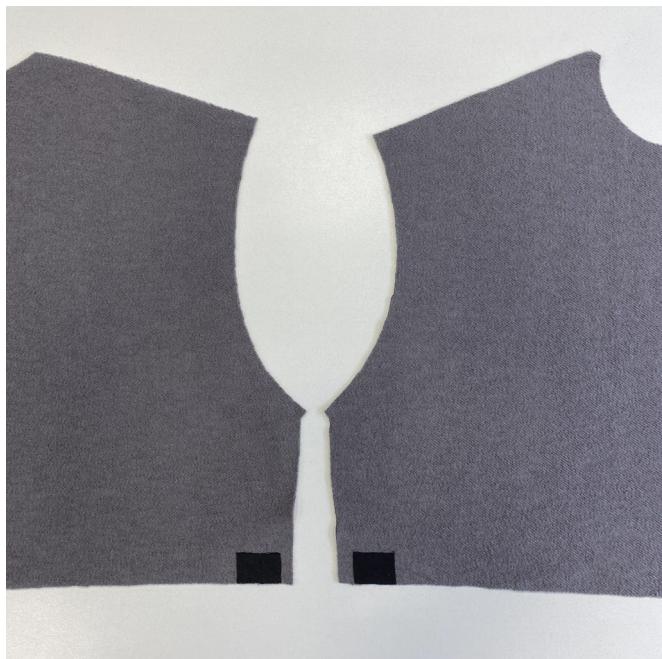
Детали выкройки уже включают в себя припуски:

- по нижнему срезу детали переда и спинки – 2,5 см;
- по всем срезам – 1 см.

Учитывайте это при раскладке деталей на материале.

Перед дублированием основных деталей изделия рекомендуется проверить и продублировать дублирином отдельный отрез основного материала. А также проверить настройки утюга: температуру, пар (возможно ли дублирование исходного материала с паром) и время выдержки, которое потребуется на приклеивание клеевого материала к основному.

Для того чтобы выполнить дублирование, сложите основную деталь (или участок основной детали) изнанкой к клеевой стороне детали из дублирина и приутюжьте. Не растягивайте детали утюгом. Ваши действия должны быть припечатывающими: зафиксировать утюг на одном участке, выдержать несколько секунд, переставить на другой участок детали. Вы можете использовать хлопковый проутюжильник, чтобы не испачкать утюг. Оставьте деталь на ровной жесткой поверхности на 15 минут для остывания и застывания.



**Продублировать частично:**

- участки под петли на деталях переда и спинки.

## ПРИМЕРКА

---

Мы рекомендуем проводить примерку любого изделия.

**Для чего?** Первая примерка проводится с целью проверки баланса, коррекции объемов (если вы не отшивали макет изделия и не вносили никаких изменений в лекала до раскроя) только в сторону уменьшения, коррекции длины изделия, длины и объема рукава.

**Как?** Рекомендуем провести сборку деталей всего изделия (включая рукава) по основным конструктивным швам: плечевые и боковые, швы рукава. Вметать рукава.

Правильная сборка изделия к примерке – залог хорошей посадки, не забывайте про контрольные надсечки, скалывайте детали изделия сначала по ним, а потом между ними, расправляя детали.

**Важно!** В случаях, когда на материале остаются следы от игл, для проверки посадки и возможных дефектов рекомендуем отшивать МАКЕТ изделия. Примерки в данном случае либо не проводятся, либо затрагивают только изменение длин. Мы рекомендуем протестировать материал до пошива на соответствие данному условию.