

ОТ СОЗДАТЕЛЬНИЦЫ БРЕНДА #VIKISEWS

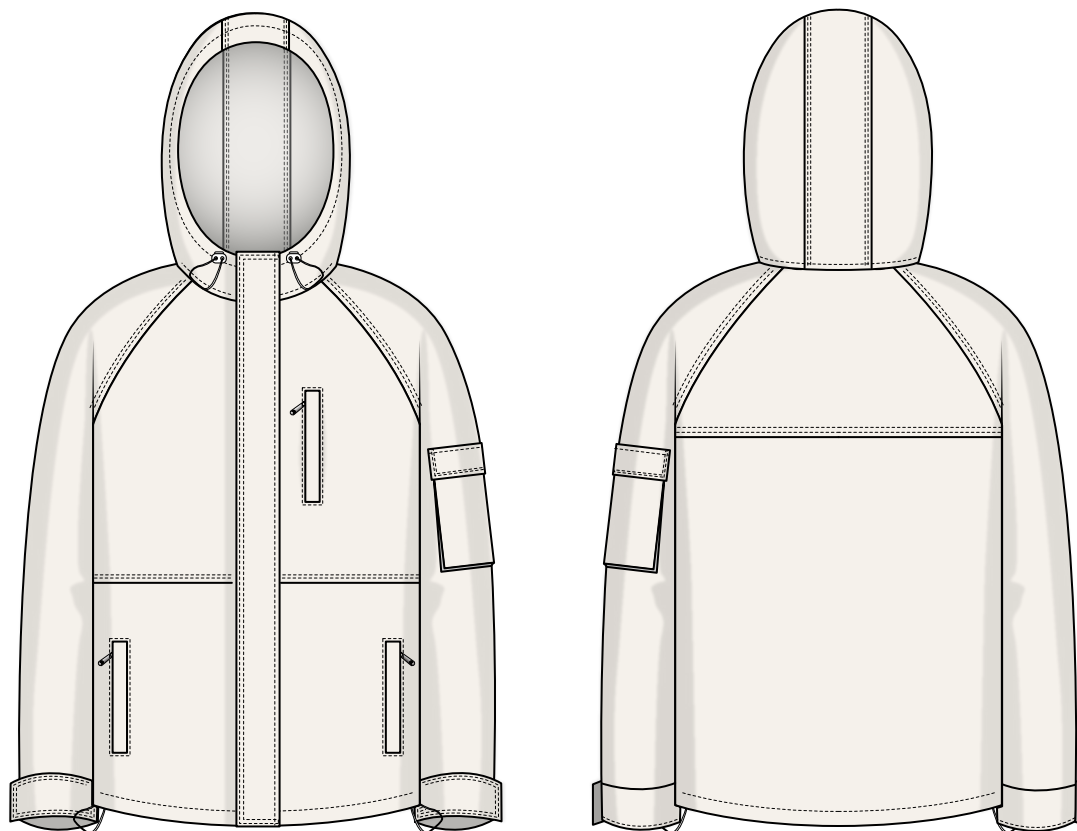


В 2016 году, когда я работала над своей первой инструкцией по пошиву, старалась написать ее так, чтобы даже новичок смог разобраться и сшить свое первое изделие. С инструкций и начался бренд Vikisews, его идея и миссия. Мне хотелось создавать современные выкройки с максимально подробным и понятным описанием пошива.

С каждым выпуском коллекции мы улучшаем наши инструкции: добавляем детали, убираем лишнее. Прежде чем они попадают к вам, на протяжении нескольких недель наши технологи, корректоры, редакторы трудятся над каждым словом и фотографией. Вы можете сложить несколько инструкций вместе, и из них получится настольная книга по пошиву, которая поможет вам шить самые разные вещи любой сложности.

И мне будет приятно, если эти инструкции помогут взрастить маленькое хобби в дело жизни. Получайте удовольствие от процесса. Создавайте свой идеальный эффективный гардероб. Носите эти вещи долго и с гордостью.

Если у вас останутся вопросы, пишите на почту info@vikisews.com. Мы всегда поможем.



О МОДЕЛИ ЛЮК

Выкройка куртки большого объема, прямого силуэта. Полочка и спинка с отрезной кокеткой. Застежка центральная, на разъемную молнию и планку с пробивными кнопками. На полочках карманы с втачной листочкой и застежкой на молнию. По низу куртки кулиска с регулируемой резинкой. Куртка с втачным капюшоном. Капюшон с цельнокроеной стойкой. По краю капюшона кулиска с резинкой и регуляторами. Рукав реглан, большого объема. Низ рукава оформлен притачной манжетой. Манжета частично на резинке. На манжете притачная пата с застежкой на велкро. На левом рукаве два накладных кармана-портфеля с клапанами и застежкой на велкро. Куртка с притачной подкладкой. Длина куртки выше линии бедер.



ВАЖНО!

Разрешено использование выкроек Vikisews:

- для личного использования. Запрещается передавать выкройки Vikisews и инструкции к выкройкам третьим лицам, а также размещать выкройки и инструкции в открытый доступ с использованием сети Интернет и прочих цифровых сетей. В соответствии с ч. 1 ст. 1252, ст. 1301 ГК РФ несоблюдение указанных правил является нарушением действующего законодательства в области авторского права и влечет ответственность нарушителя. Незаконное использование или распространение будет преследоваться в соответствии с законодательством.

- в коммерческих целях только при пошиве одежды на заказ, создании коллекций одежды, при условии, что выкройки используются только на производстве без последующего распространения частным лицам.

ПРИБАВКИ НА СВОБОДУ ОБЛЕГАННЯ В ПОЛНОЇ ВЕЛИЧИНЕ

Прибавка по груди, см	Прибавка по талії, см	Прибавка по бедрам, см	Прибавка к обхвату плеча, см
33,0 – 51,0	41,8 – 60,5	24,1 – 39,2	28,7 – 34,8

ДЛИНА ИЗДЕЛИЯ, ДЛИНА РУКАВА

Рост, см	Длина изделия по спинке, см	Длина рукава с шириной плеча и манжетой, см
1 (154-160)	76-76,6	79,7-83,3
2 (162-168)	79-81,2	82-85,8
3 (170-176)	81,6-84,2	84,4-88
4 (178-184)	83,5-87,2	86,7-90,3

КАКОЙ МАТЕРИАЛ ВЫБРАТЬ?

Для пошива куртки подойдут умеренно плотные, мягкие, нерастяжимые, непрозрачные материалы курточно-плащевой группы из натуральных, искусственных, смешанных или синтетических волокон.

Рекомендуются следующие виды материалов: курточная, плащевая, дьюпо, таслан, габардин.

Для подкладки изделия рекомендуются подкладочные материалы из искусственных (вискоза), смешанных (вискоза + эластан, вискоза + полиэстер) или синтетических волокон (полиэстер, полиэстер + эластан).

Куртка на фото выполнена из габардина. Материал умеренно плотный, мягкий, малорастяжимый. По составу из смешанных волокон: 60% полиэстер + 40% хлопок. Плотность: 280 г/м².

Подкладочная ткань по составу из смешанных волокон: 55% полиэстер + 45% вискоза. Плотность: 95 г/м².

РАСХОД

1. Основной материал при ширине 140 см для раскроя в одном направлении, метры:

Рост, см	Размер		
	XS-S	M-L	XL
1 (170-176)	2,65	2,75	3
2 (178-184)	2,7	2,8	3,1
3 (186-192)	2,75	2,9	3,2
4 (194-200)	2,85	2,95	3,25

3. Тонкий дублерин на трикотажной или тканевой основе плотностью 40 г/м² при ширине 140 см, метры:

Рост, см	Размер		
	XS-S	M-L	XL
1 (170-176)	0,85	0,85	0,85
2 (178-184)	0,85	0,85	0,85
3 (186-192)	0,9	0,9	0,9
4 (194-200)	0,9	0,9	0,9

6. Молния разъемная для всех размеров – 1 шт.

Рост, см	Длина молнии, см
1 (170-176)	76,5-78,6
2 (178-184)	79,1-81,8
3 (186-192)	81,7-84,4
4 (194-200)	84,3-87

10. Эластичный круглый шнур диаметром 0,3 см для всех ростов (с припусками), сантиметры:

Размер	XS-S	M-L	XL
Расход	217	233	244

2. Подкладочный материал при ширине 140 см, метры:

Рост, см	Размер		
	XS-S	M-L	XL
1 (170-176)	1,6	1,8	1,95
2 (178-184)	1,65	1,85	2,05
3 (186-192)	1,7	1,9	2,1
4 (194-200)	1,75	2	2,15

ВАЖНО! При покупке учитывайте, что материал может дать усадку, поэтому берите с запасом 5%.

4. Лента клеевая нитепрошивная по косой, усиленная строчкой, шириной 1,5 см – 145 см.

5. Лента клеевая нитепрошивная (долевик) шириной 1 см – 180 см.

7. Молния для карманов длиной 20 см – 3 шт.

8. Эластичная тесьма шириной 5,5 см – 30 см, в зависимости от размера. Длина эластичной тесьмы указана на лекалах.

9. Велкро шириной 5 см – 8 см.

11. Фиксатор с двумя входами для эластичного шнура – 4 шт.

12. Люверсы металлические диаметром 5 мм – 8 шт.

13. Кнопки пробивные диаметром 12,5 см – 7 шт.

14. Нитки в тон материала – 1 катушка на швейную машинку.

15. Нитки в тон подкладочного материала – 1 катушка на швейную машинку.

ОБОРУДОВАНИЕ И ПРИСПОСОБЛЕНИЯ

- швейная машинка для соединения деталей;
- оверлок для обметывания припусков швов. Можно заменить эластичной псевдооверлочной строчкой или строчкой зигзаг на бытовой швейной машинке (ширина оверлочной строчки или зигзага 2-3 мм, длина стежка 2,5 мм);
- лапка на швейную машинку с ограничителем (по желанию);
- лапка на швейную машинку однорожковая;
- пассатижи (плоскогубцы) для фиксации ограничителей молнии;
- пресс для установки кнопок и люверсов с комплектом насадок.

ДЕТАЛИ КРОЯ

1. Из основного материала:

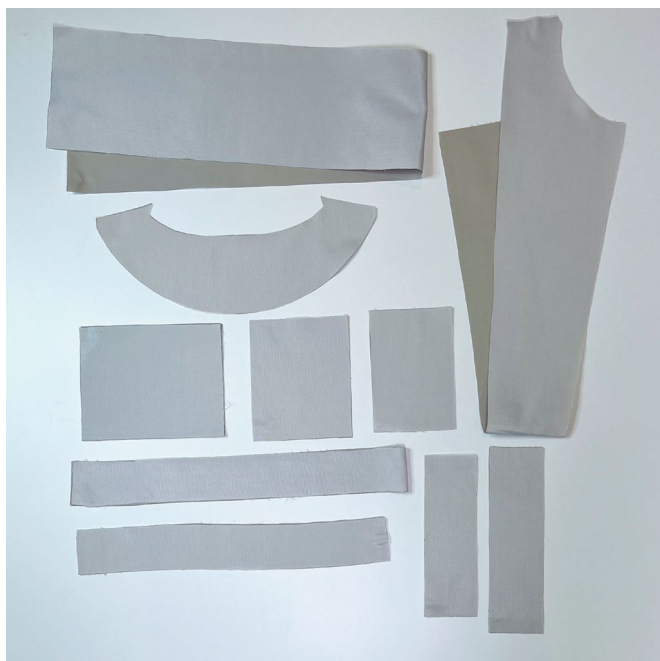
- кокетка спинки – 1 деталь со сгибом;
- спинка – 1 деталь со сгибом;
- верхняя часть полочки – 2 детали;
- нижняя часть полочки – 2 детали;
- задняя часть рукава – 2 детали;
- передняя часть рукава – 2 детали;
- манжета рукава – 2 детали;
- пата рукава – 2 детали;
- планка – 1 деталь;
- боковая часть капюшона – 2 детали;
- средняя часть капюшона – 1 деталь;
- подкладка боковой части капюшона – 2 детали;
- подкладка средней части капюшона – 1 деталь;
- накладной карман задней части рукава – 1 деталь;
- клапан кармана задней части рукава – 1 деталь;
- боковая часть кармана задней части рукава – 1 деталь;
- накладной карман передней части рукава – 1 деталь;
- клапан кармана передней части рукава – 1 деталь;
- боковая часть кармана передней части рукава – 1 деталь;

- подборт – 2 детали;
- обтачка горловины спинки – 1 деталь со сгибом;
- петля-держатель – 1 деталь;
- листочка нижнего кармана – 2 детали;
- подзор нижнего кармана – 2 детали;
- бейка молнии нижнего кармана – 2 детали;
- листочка верхнего кармана – 1 деталь;
- подзор верхнего кармана – 1 деталь;
- бейка молнии верхнего кармана – 1 деталь;
- обтачка низа спинки – 1 деталь со сгибом;
- обтачка низа полочки – 2 детали.

2. Из подкладочного материала:

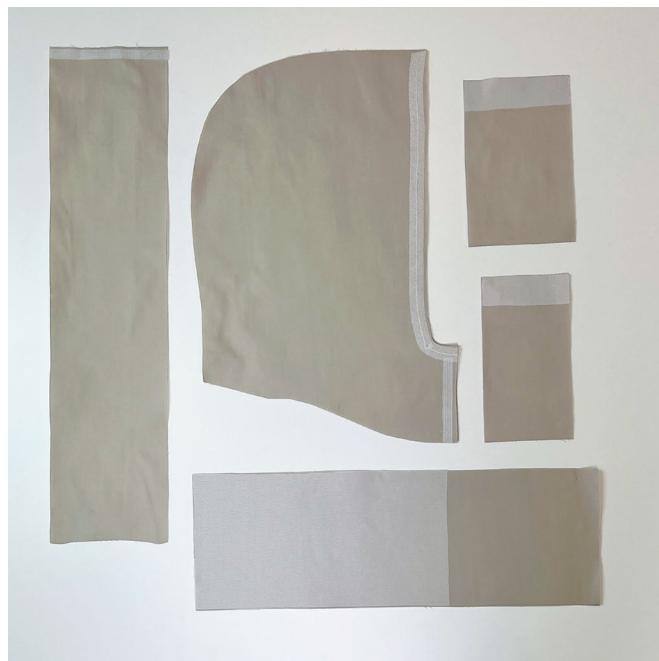
- подкладка спинки – 1 деталь со сгибом;
- подкладка полочки – 2 детали;
- подкладка задней части рукава – 2 детали;
- подкладка передней части рукава – 2 детали;
- верхняя подкладка нижнего кармана – 2 детали;
- нижняя подкладка нижнего кармана – 2 детали;
- верхняя подкладка верхнего кармана – 1 деталь;
- нижняя подкладка верхнего кармана – 1 деталь.

Перед дублированием основных деталей изделия рекомендуем проверить и продублировать дублирином отдельный отрез основного материала. А также проверить настройки утюга: температуру, пар (возможно ли дублирование исходного материала с паром) и время выдержки, которое потребуется на приклеивание клеевого материала к основному.



Продублировать детали полностью:

- планка – 1 деталь;
- обтачка горловины спинки – 1 деталь со сгибом;
- подборт – 2 детали;
- пата манжеты рукава – 2 детали;
- клапан кармана задней части рукава – 1 деталь;
- клапан кармана передней части рукава – 1 деталь;
- обтачка низа полочки – 2 детали;
- обтачка низа спинки – 1 деталь со сгибом;
- листочка верхнего кармана – 1 деталь;
- листочка нижнего кармана – 2 детали.



Продублировать частично:

- на детали верхней левой части полочки участок на обработку прорезного кармана;
- на детали нижней части полочки участок на обработку прорезного кармана;
- участок на деталях манжеты рукава;
- на детали кармана передней части рукава припуск на обработку верхнего края;
- на детали кармана задней части рукава припуск на обработку верхнего края.

Проклеить клеевой долевой нитепрошивной кромкой:

- вдоль среза борта на деталях полочки;
- вдоль переднего среза на деталях цельнокроеной стойки подкладки боковой части капюшона;
- вдоль переднего среза на деталях средней части подкладки капюшона.