

# ОТ СОЗДАТЕЛЬНИЦЫ БРЕНДА VIKISEWS®

---



В 2016 году, создавая первые лекала и инструкции, я хотела решить проблемы, с которыми сталкивалась сама в начале швейного пути: отсутствие стильных выкроек с хорошей посадкой и понятной технологии пошива. Так появился Vikisews — бренд, который помогает создавать актуальную одежду своими руками.



Каждая наша инструкция — результат тщательной работы команды. Пусть они способствуют развитию вашего хобби. А может даже помогут превратить его в дело жизни. Получайте удовольствие от процесса и создавайте продуманный стильный гардероб.

Если возникнут вопросы, мы рядом:  
[info@vikisews.com](mailto:info@vikisews.com)



## О МОДЕЛИ ГВЕНДОЛИН

---

Выкройка пальто большого объема, прямого силуэта, на притачной подкладке. Воротник-стойка с отлетной частью, фиксируемой на пришивные кнопки. Линия плеча спущена. Рукав большого объема, длинный, одношовный, рубашечного покроя. Карманы в боковых швах изделия. Застежка асимметричная, на пришивные кнопки. Длина пальто выше щиколотки.





## ПЕРЕД ПРИМЕНЕНИЕМ ПРОЧТИТЕ

---

### Запрещается:

1. Передавать и перепродавать выкройки и инструкции Vikisews третьим лицам
2. Выкладывать выкройки и инструкции Vikisews в открытый доступ

\*В соответствии с ч. 1 ст. 1252, ст. 1301 ГК РФ несоблюдение указанных правил является нарушением действующего законодательства в области авторского права и влечёт ответственность нарушителя. Незаконное использование или распространение будет преследоваться в соответствии с законодательством РФ

### Разрешается:

1. Шить одежду для себя и своих близких по выкройкам Vikisews
2. Шить одежду для клиентов на заказ по выкройкам Vikisews
3. Шить коллекции для своего бренда по выкройкам Vikisews

## ПРИБАВКИ НА СВОБОДУ ОБЛЕГАННЯ В ПОЛНОЇ ВЕЛИЧИНЕ

Прибавка по груди, см	Прибавка по талії, см	Прибавка по бедрам, см	Прибавка к обхвату плеча, см
36,4 – 32,5	57,7 – 53,3	33,7 – 29,3	21,8 – 12,8

## ДЛИНА ИЗДЕЛИЯ, ДЛИНА РУКАВА

Рост, см	Длина изделия по спинке, см	Длина рукава с шириной плеча, см
1 (154-160)	121,6 – 125,2	72,1 – 77,1
2 (162-168)	125,6 – 129,2	74 – 79
3 (170-176)	129,6 – 133,2	75,9 – 80,8
4 (178-184)	133,6 – 137,2	77,8 – 82,7

## КАКОЙ МАТЕРИАЛ ВЫБРАТЬ?

Для пошива пальто подойдут умеренно плотные, мягкие, нерастяжимые или малорастяжимые материалы пальтовой группы из натуральных, искусственных, смешанных или синтетических волокон.

Рекомендуются следующие виды материалов: шерсть, альпака, кашемир, букле.

Выбирайте однотонные материалы или меланжевые, с короткой или средней высотой ворса, или без ворса.

Для подкладки изделия рекомендуются подкладочные материалы из искусственных, смешанных или синтетических волокон.

Пальто на фото выполнено из пальтовой шерсти. Ткань средневорсовая. Материал умеренно плотный, мягкий, малорастяжимый. По составу: 100% шерсть. Плотность: 470 г/м².

Подкладка по составу: 46% вискоза + 54% полиэстер. Плотность: 100 г/м².



# РАСХОД

1. Основной материал при ширине 140 см для раскроя в одном направлении, метры:

Рост, см	Размер							
	34	36	38	40	42	44-46	48	50-52
1 (154-160)	2,85	2,85	3,45	3,5	3,5	3,55	3,55	3,6
2 (162-168)	2,95	2,95	3,55	3,6	3,6	3,65	3,65	3,7
3 (170-176)	3,05	3,05	3,7	3,7	3,7	3,75	3,75	3,8
4 (178-184)	3,1	3,15	3,75	3,8	3,85	3,85	3,9	3,9

2. Основной материал при ширине 150 см для раскроя в одном направлении, метры:

Рост, см	Размер								
	34	36	38	40	42	44	46	48-50	52
1 (154-160)	2,8	2,85	2,85	2,9	2,9	2,95	3,5	3,55	3,6
2 (162-168)	2,85	2,9	2,95	2,95	3	3	3,6	3,65	3,7
3 (170-176)	2,95	3	3,05	3,05	3,1	3,1	3,75	3,75	3,8
4 (178-184)	3	3,1	3,1	3,15	3,15	3,2	3,85	3,85	3,9

3. Подкладочный материал при ширине 140 см, для раскроя в одном направлении, метры:

Рост, см	Размер					
	34	36	38	40-42	44-48	50-52
1 (154-160)	1,95	1,95	1,95	2	2	2,4
2 (162-168)	2	2	2,05	2,05	2,1	2,5
3 (170-176)	2,05	2,1	2,1	2,15	2,15	2,55
4 (178-184)	2,15	2,15	2,2	2,2	2,2	2,65

**ВАЖНО!** При покупке учитывайте, что материал может дать усадку, поэтому берите с запасом 5%.

4. Тонкий дублерин на трикотажной или тканевой основе при ширине 140 см, метры:

Рост, см	Размер					
	34	36	38	40-48	50	52
1 (154-160)	1,3	1,35	1,35	1,35	1,4	1,4
2 (162-168)	1,35	1,35	1,4	1,4	1,4	1,45
3 (170-176)	1,4	1,4	1,4	1,45	1,45	1,45
4 (178-184)	1,45	1,45	1,45	1,45	1,5	1,5

5. Лента клеевая нитепрошивная по косой, усиленная строчкой шириной 1,5 см – 3,6-4 м.

6. Пуговица декоративная – 1 шт.

7. Кнопки пришивные диаметром 2,2 см – 8 шт.

8. Нитки в тон материала – 1 катушка на швейную машинку.

9. Нитки в тон подкладочного материала – 1 катушка на швейную машинку.

## ОБОРУДОВАНИЕ И ПРИСПОСОБЛЕНИЯ

- швейная машинка для соединения деталей;
- лапка на швейную машинку с ограничителем (по желанию).

## ДЕТАЛИ КРОЯ

### 1. Из основного материала:

- полочка – 2 детали;
- спинка – 1 деталь со сгибом;
- рукав – 2 детали;
- верхний воротник – 1 деталь со сгибом;
- нижний воротник – 1 деталь со сгибом;
- подборт – 2 детали;
- обтачка горловины спинки – 1 деталь;
- подзор – 2 детали.

### 2. Из подкладочного материала:

- подкладка полочки – 2 детали;
- подкладка спинки – 1 деталь со сгибом;
- подкладка рукава – 2 детали;
- верхняя подкладка кармана – 2 детали;
- нижняя подкладка кармана – 2 детали.

**ВАЖНО!** Не забудьте перенести все контрольные надсечки с выкройки на материал.

### 3. Из дублерина

- подборт – 2 детали;
- обтачка горловины спинки – 1 деталь;
- верхний воротник – 1 деталь со сгибом;
- нижний воротник – 1 деталь со сгибом;
- подзор – 2 детали.

Также из дублирина необходимо раскроить:

- 2 полоски шириной и длиной, взятой с лекал, для проклеивания участка на обработку низа на детали полочки;
- 1 полоска шириной и длиной, взятой с лекал, для проклеивания участка на обработку низа на детали спинки;
- 2 полоски шириной и длиной, взятой с лекал, для проклеивания участка на обработку низа на детали рукава.

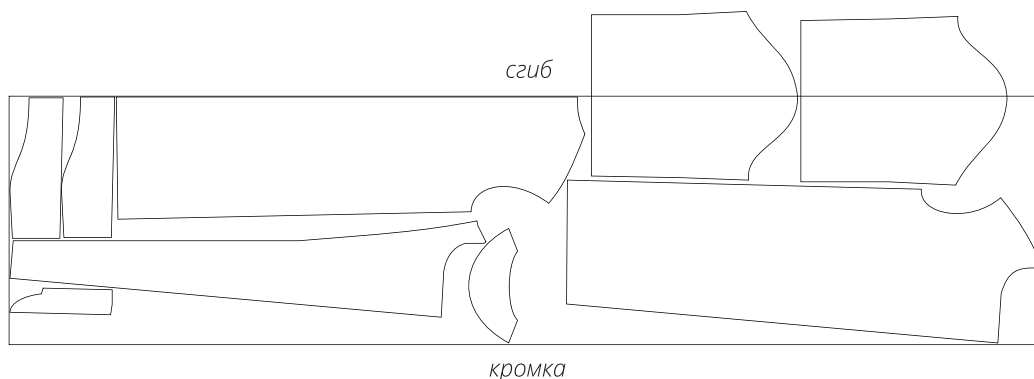
## ПРИПУСКИ

Детали выкройки уже включают в себя припуски:

- по линии низа изделия – 4 см;
- по линии низа рукавов – 4 см;
- по шву стачивания мешковин карманов – 1,5 см.
- по всем остальным срезам - 1 см.

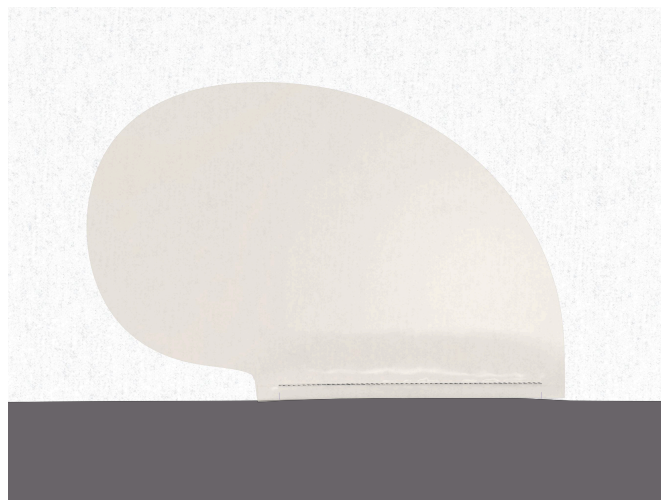
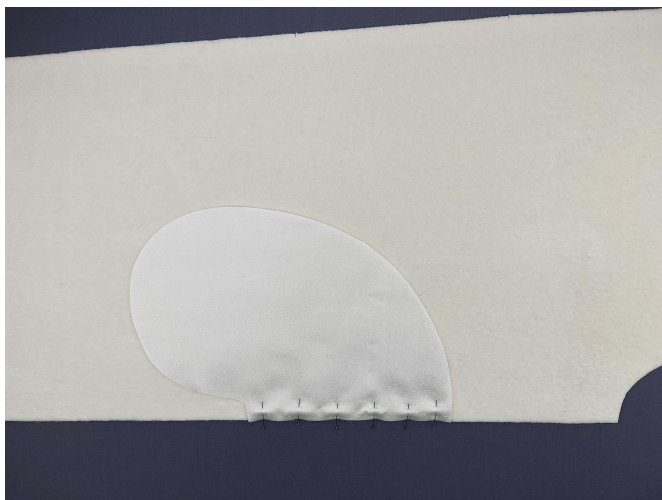
Учитывайте это при раскладке деталей на материале.

План раскладки выкройки на основном материале шириной 140 см для раскроя в сгиб для 34-36 размеров для всех ростов с учетом направления рисунка, на основном материале шириной 150 см для раскроя в сгиб для 34-44 размеров для всех ростов с учетом направления рисунка



**Внимание!** Детали рукава выкраивается в разворот на оставшемся отрезе материала. Деталь обтачки спинки выкраивается в единственном экземпляре.

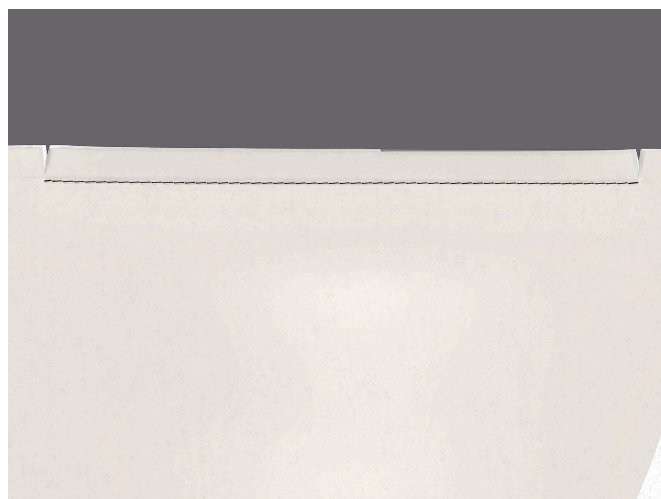




1. Деталь нижней подкладки кармана приложить лицевой стороной к лицевой стороне детали полочки. Уравнять срезы входа в карман, совместить контрольные надсечки. Приколоть булавками.



2. Притачать подкладку кармана на швейной машинке с закрепками. Строчку проложить на участке между контрольными надсечками.



3. На припусках шва притачивания по границам кармана выполнить рассечки, не доходя до строчки 2 мм.