

ОТ СОЗДАТЕЛЬНИЦЫ БРЕНДА VIKISEWS®



В 2016 году, создавая первые лекала и инструкции, я хотела решить проблемы, с которыми сталкивалась сама в начале швейного пути: отсутствие стильных выкроек с хорошей посадкой и понятной технологии пошива. Так появился Vikisews — бренд, который помогает создавать актуальную одежду своими руками.



Каждая наша инструкция — результат тщательной работы команды. Пусть они способствуют развитию вашего хобби. А может даже помогут превратить его в дело жизни. Получайте удовольствие от процесса и создавайте продуманный стильный гардероб.

Если возникнут вопросы, мы рядом:
info@vikisews.com



О МОДЕЛИ СИВИЛЛА

Выкройка платья малого объема, прилегающего силуэта. Вырез горловины круглый, обработан бейкой из основного материала. Нижняя часть переда – на запах, с фиксацией на завязку в левом боковом шве. Рукав длинный, малого объема, втачной. Длина платья ниже колен.



ПЕРЕД ПРИМЕНЕНИЕМ ПРОЧТИТЕ

Запрещается:

1. Передавать и перепродавать выкройки и инструкции Vikisews третьим лицам
2. Выкладывать выкройки и инструкции Vikisews в открытый доступ

*В соответствии с ч. 1 ст. 1252, ст. 1301 ГК РФ несоблюдение указанных правил является нарушением действующего законодательства в области авторского права и влечёт ответственность нарушителя. Незаконное использование или распространение будет преследоваться в соответствии с законодательством РФ

Разрешается:

1. Шить одежду для себя и своих близких по выкройкам Vikisews
2. Шить одежду для клиентов на заказ по выкройкам Vikisews
3. Шить коллекции для своего бренда по выкройкам Vikisews

ПРИБАВКИ НА СВОБОДУ ОБЛЕГАННЯ В ПОЛНОЇ ВЕЛИЧИНЕ

Прибавка по груди, см	Прибавка по талії, см	Прибавка по бедрам, см	Прибавка к обхвату плеча, см
-0,8	8,9	от -0,1 до 0	2,1 – 0

ДЛИНА ИЗДЕЛИЯ, ДЛИНА РУКАВА

Рост, см	Длина изделия по середине спинки, см	Длина рукава, см
1 (154-160)	114,8 – 116,6	63,4 – 60,6
2 (162-168)	119,8 – 121,6	65,3 – 62,6
3 (170-176)	124,4 – 126,2	67,2 – 64,5
4 (178-184)	129,8 – 131,6	69,1 – 66,4

КАКОЙ МАТЕРИАЛ ВЫБРАТЬ?

Для пошива платья подойдет трикотажное полотно, обладающее следующими свойствами:
- средней плотности, мягкое, растяжимое.

По волокнистому составу трикотаж может быть с содержанием натуральных (хлопок, шерсть), искусственных (вискоза), смешанных (хлопок + полиэстер, хлопок + эластан, вискоза + полиэстер) или синтетических волокон (полиэстер + эластан).

Рекомендуем следующие виды материала: кулирная гладь, трикотаж, трикотаж вязаный.

Внимание! При пошиве платья рекомендуем использовать только эластичные материалы с коэффициентом растяжимости 2-2,5.

Коэффициент растяжимости материала можно определить самостоятельно. Для этого по ширине материала отметить участок 10 см, приложить к линейке и растянуть. Полученную величину разделить на 10.

Платье на фото выполнено из тонкого вязаного трикотажа. По составу из натуральных волокон: шерсть 95% + эластан 5%. Плотность: 180 г/м². Коэффициент растяжимости – 2.

РАСХОД

1. Основной материал при ширине 140 см для раскроя в одном направлении, метры:

Рост, см	Размер								
	34	36	38	40	42	44	46	48-50	52
1 (154-160)	2	2,05	2,15	2,25	2,3	2,45	2,6	2,65	2,7
2 (162-168)	2,05	2,15	2,25	2,3	2,35	2,55	2,7	2,7	2,75
3 (170-176)	2,15	2,2	2,35	2,4	2,45	2,65	2,8	2,8	2,8
4 (178-184)	2,2	2,3	2,4	2,45	2,55	2,75	2,85	2,9	2,9

ВАЖНО! При покупке учитывайте, что материал может дать усадку, поэтому берите с запасом 5%.

2. Нитки в тон материала – 4 катушки на оверлок / 3 катушки на распошивальную машинку).

ОБОРУДОВАНИЕ И ПРИСПОСОБЛЕНИЯ

- швейная машинка для соединения деталей;
- оверлок для обметывания припусков швов. Можно заменить эластичной псевдооверлочной строчкой или строчкой зигзаг на бытовой швейной машинке (ширина оверлочной строчки или зигзага 2-3 мм, длина стежка 2,5 мм);
- распошивальная машина или коверлок для обработки подгибки низа изделия. При отсутствии распошивальной машины низ изделия можно обработать двойной иглой на бытовой швейной машинке с функцией «зигзаг».

ВАЖНО! При работе с трикотажем рекомендуется пользоваться специальными иглами для шитья трикотажа (например: STRETCH, SUPER STRETCH, JERSEY и пр.). У них шаровидное острие иглы, которое при шитье раздвигает петли трикотажа и не пробивает нитки.

ДЕТАЛИ КРОЯ

1. Из основного материала:

- перед – 1 деталь;
- правая нижняя часть переда – 1 деталь;
- спинка – 1 деталь;
- рукав – 2 детали;
- завязка – 1 деталь;
- бейка горловины – 1 деталь со сгибом.

ВАЖНО! Если на деталях есть надпись "лицо", крой этих деталей производится на лицевой стороне материала.

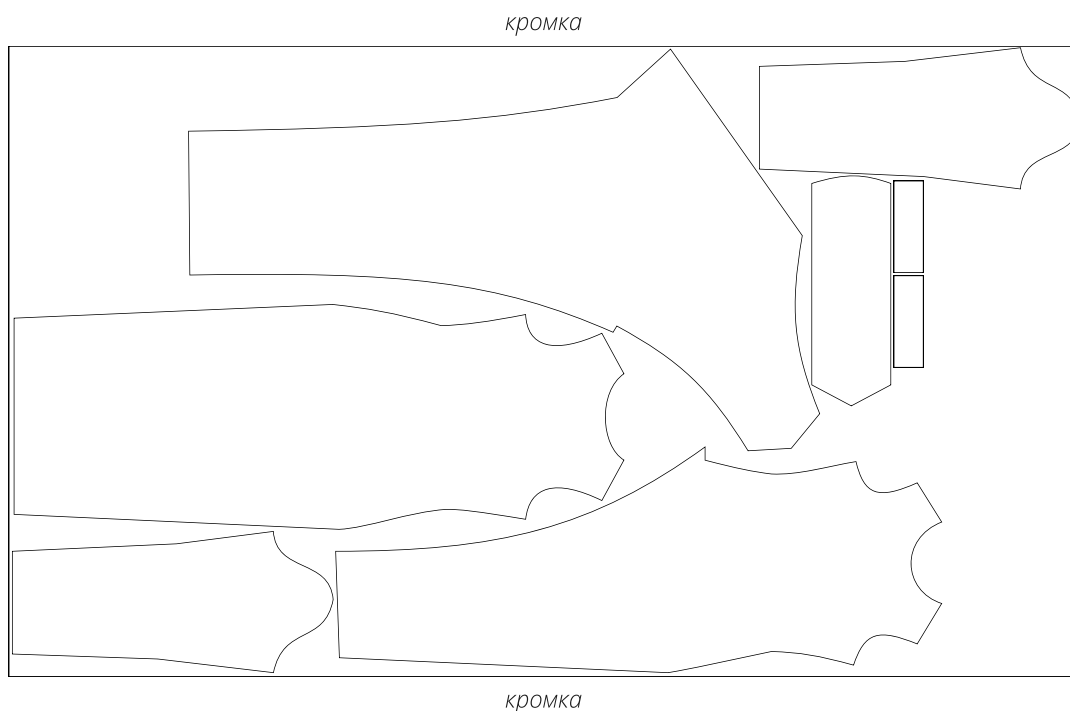
ПРИПУСКИ

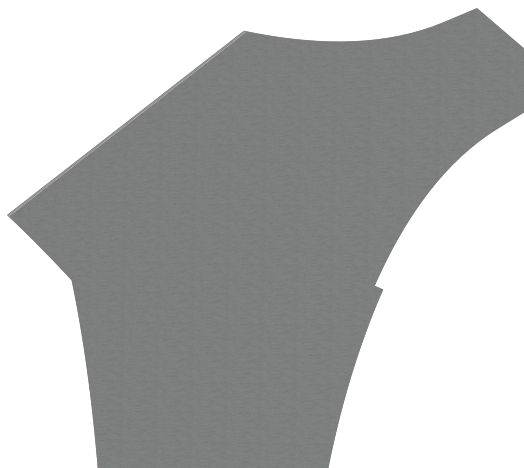
Детали выкройки уже включают в себя припуски:

- по линии низа изделия – 2,5 см;
- по линии низа рукавов – 2,5 см;
- по линии разреза – 2,5 см;
- по всем остальным срезам – 1 см.

Учитывайте это при раскладке деталей на материале.

План раскладки выкройки на основном материале шириной 140 см для раскроя в разворот для 34-38 размеров для всех ростов с учетом направления рисунка





1. На детали правой нижней части переда обметать на оверлоке внутренний срез цельнокроеной обтачки. Обметочную строчку проложить по лицевой стороне детали. Приутюжить строчку.



2. На лицевой стороне детали правой нижней части переда вдоль линии низа намелить линию подгибки.



3. Припуск на обработку низа отвернуть на изнаночную сторону по намеченной линии, приколоть булавками.