

# ОТ СОЗДАТЕЛЬНИЦЫ БРЕНДА VIKISEWS®

---

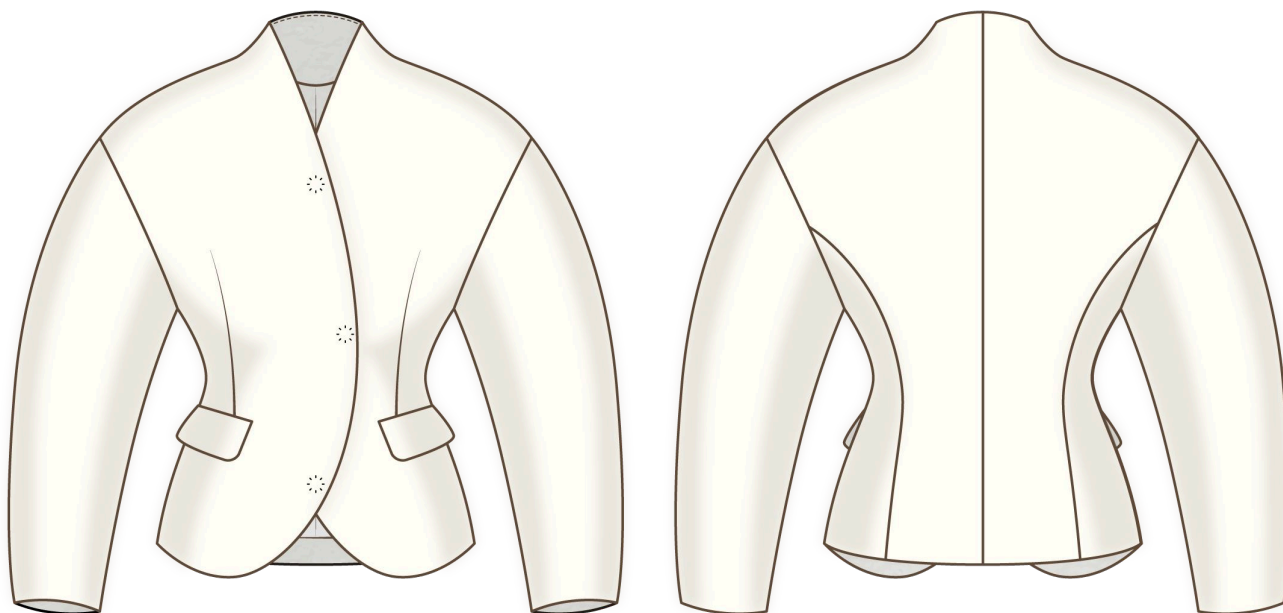


В 2016 году, создавая первые лекала и инструкции, я хотела решить проблемы, с которыми сталкивалась сама в начале швейного пути: отсутствие стильных выкроек с хорошей посадкой и понятной технологии пошива. Так появился Vikisews — бренд, который помогает создавать актуальную одежду своими руками.



Каждая наша инструкция — результат тщательной работы команды. Пусть они способствуют развитию вашего хобби. А может даже помогут превратить его в дело жизни. Получайте удовольствие от процесса и создавайте продуманный стильный гардероб.

Если возникнут вопросы, мы рядом:  
[info@vikisews.com](mailto:info@vikisews.com)



## О МОДЕЛИ МИРТЛ

---

Выкройка жакета умеренного объема, приталенного силуэта, на притачной подкладке. Прилегание по спинке достигается рельефами и средним швом. Прилегание на полочке достигается за счет нагрудной вытачки, переведенной в прорезной карман с клапаном и листочкой. Край борта округлой формы. Линия плеча расширена. Рукава втачные, длинные, двухшовные, фигурной формы, очень объемные у плеча и сужающиеся к запястью. Воротник цельнокроеная стойка. Застежка на пришивные кнопки. Длина выше линии бедер.





## ПЕРЕД ПРИМЕНЕНИЕМ ПРОЧТИТЕ

---

### Запрещается:

1. Передавать и перепродавать выкройки и инструкции Vikisews третьим лицам
2. Выкладывать выкройки и инструкции Vikisews в открытый доступ

\*В соответствии с ч. 1 ст. 1252, ст. 1301 ГК РФ несоблюдение указанных правил является нарушением действующего законодательства в области авторского права и влечёт ответственность нарушителя. Незаконное использование или распространение будет преследоваться в соответствии с законодательством РФ

### Разрешается:

1. Шить одежду для себя и своих близких по выкройкам Vikisews
2. Шить одежду для клиентов на заказ по выкройкам Vikisews
3. Шить коллекции для своего бренда по выкройкам Vikisews

# ПРИБАВКИ НА СВОБОДУ ОБЛЕГАННЯ В ПОЛНОЇ ВЕЛИЧИНЕ

Прибавка по груди общая, см	Прибавка по талии общая, см	Прибавка по бедрам (условно), см	Прибавка к обхвату плеча, см
9,6-5,7	10,1-15,6	16-30,2	21,2-13,1

## ДЛИНА ИЗДЕЛИЯ, ДЛИНА РУКАВА

Рост, см	Длина изделия по спинке с высотой стойки, см	Длина рукава с шириной плеча, см
1 (154-160)	59,6-63,6	77,5-84,2
2 (162-168)	62,2-66	79,5-86,2
3 (170-176)	63,6-68,6	81,6-88,3
4 (178-184)	67,1-71,1	83,7-90,3

## КАКОЙ МАТЕРИАЛ ВЫБРАТЬ?

Для пошива жакета подойдут умеренно плотные, держащие форму, нерастяжимые или малорастяжимые материалы костюмно-пальтовой группы из натуральных, искусственных, смешанных или синтетических волокон.

Рекомендуются следующие виды материалов: костюмная шерсть, букле, жаккард, деним, пальтовая.

**Внимание!** Не рекомендуются сильно растяжимые, мягкие, тонкие (плательная шерсть) и костюмные материалы с рыхлой структурой.

Для подкладки изделия рекомендуются подкладочные материалы из искусственных, смешанных или синтетических волокон.

Жакет на фото выполнен из пальтовой шерсти. Материал умеренно плотный, держит форму, малорастяжимый. По составу из натуральных волокон: шерсть 100%. Плотность: 470 г/м<sup>2</sup>.

Подкладка по составу: 100% вискоза. Плотность: 130 г/м<sup>2</sup>.



# РАСХОД

1. Основной материал при ширине 140 см для раскроя в одном направлении, метры:

Рост, см	Размер								
	34	36	38	40	42	44	46	48-50	52
1 (154-160)	1,4	1,45	1,5	1,5	1,7	1,75	1,75	1,8	1,95
2 (162-168)	1,45	1,5	1,55	1,55	1,7	1,8	1,8	1,85	2
3 (170-176)	1,45	1,55	1,55	1,6	1,75	1,85	1,9	1,9	2,1
4 (178-184)	1,5	1,55	1,6	1,65	1,8	1,9	1,95	1,95	2,15

2. Подкладочный материал при ширине 140 см, для раскроя в одном направлении, метры:

Рост, см	Размер						
	34 - 36	38 - 40	42	44	46	48-50	52
1 (154-160)	1,1	1,15	1,25	1,25	1,3	1,3	1,3
2 (162-168)	1,15	1,2	1,3	1,3	1,3	1,35	1,35
3 (170-176)	1,2	1,25	1,35	1,35	1,35	1,4	1,4
4 (178-184)	1,25	1,3	1,35	1,4	1,4	1,45	1,5

**ВАЖНО!** При покупке учитывайте, что материал может дать усадку, поэтому берите с запасом 5%.

3. Тонкий дублерин на трикотажной или тканевой основе при ширине 140 см, метры:

Рост, см	Размер								
	34	36	38	40	42	44	46	48-50	52
1 (154-160)	1,4	1,45	1,5	1,5	1,7	1,75	1,75	1,8	1,95
2 (162-168)	1,45	1,5	1,55	1,55	1,7	1,8	1,8	1,85	2
3 (170-176)	1,45	1,55	1,55	1,6	1,75	1,85	1,9	1,9	2,1
4 (178-184)	1,5	1,55	1,6	1,65	1,8	1,9	1,95	1,95	2,15

4. Лента клеевая нитепрошивная по косой, усиленная строчкой, шириной 1,5 см – 2,75 м.
5. Кнопка пластиковая диаметром 1,5-2 см – 3 шт.
6. Нитки в тон материала – 2 катушки.

## ОБОРУДОВАНИЕ И ПРИСПОСОБЛЕНИЯ

- швейная машинка для соединения деталей;
- лапка однорожковая на швейную машинку.

## ДЕТАЛИ КРОЯ

### 1. Из основного материала:

- полочка – 2 детали;
- центральная часть спинки – 2 детали;
- боковая часть спинки – 2 детали;
- передняя часть рукава – 2 детали;
- задняя часть рукава – 2 детали;
- верхний клапан – 2 детали;
- листочка кармана – 2 детали;
- подзор кармана – 2 детали;
- подборт – 2 детали;
- обтачка горловины спинки – 1 деталь.

### 2. Из подкладочного материала:

- подкладка полочки – 2 детали;
- подкладка спинки – 2 детали;
- подкладка передней части рукава – 2 детали;
- подкладка задней части рукава – 2 детали;
- нижний клапан – 2 детали;
- верхняя подкладка кармана – 2 детали;
- нижняя подкладка кармана – 2 детали.

### 3. Из дублирина

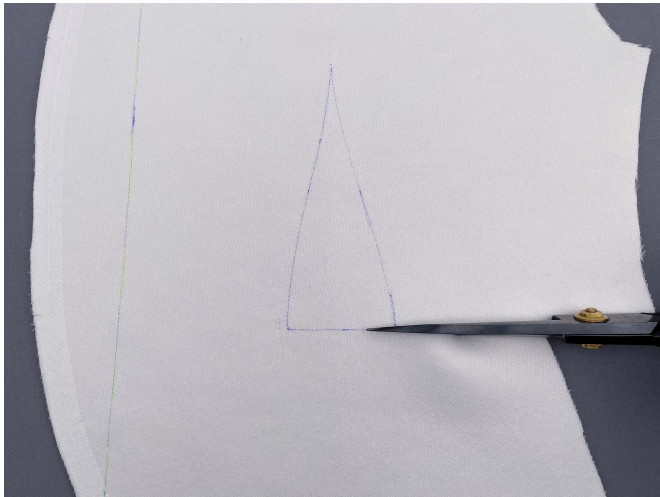
- полочка – 2 детали;
- центральная часть спинки – 2 детали;
- боковая часть спинки – 2 детали;
- передняя часть рукава – 2 детали;
- задняя часть рукава – 2 детали;
- верхний клапан – 2 детали;
- листочка кармана – 2 детали;
- подзор кармана – 2 детали;
- подборт – 2 детали;
- обтачка горловины спинки – 1 деталь;
- нижний клапан – 2 детали.

### Также из дублирина необходимо раскроить:

- 2 полосы шириной 3 см и длиной, взятой с лекал, для проклеивания участка на обработку прорезного кармана на детали полочки.

Долевая нить на полосках дублирина проходит вдоль длинной стороны (вдоль кромки клеевого материала).

**ВАЖНО!** Не забудьте перенести все контрольные надсечки с выкройки на материал.



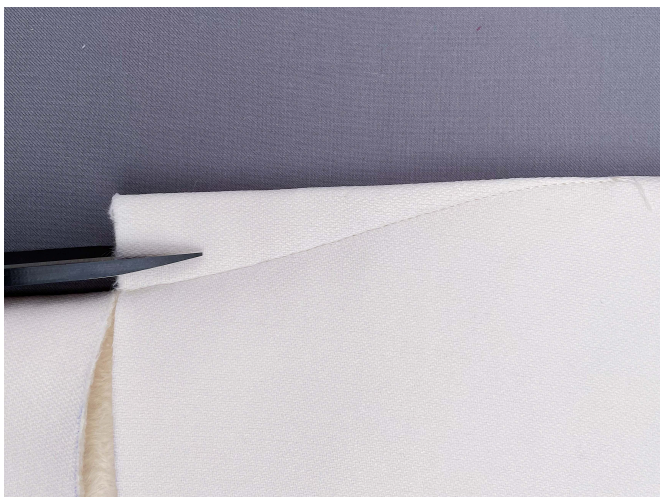
1. На детали полочки разрезать вытачку по линии верхнего среза прорезного кармана на величину раствора.



2. На детали полочки с изнаночной стороны совместить стороны вытачки. Сколоть булавками. Стачать на швейной машинке, выполняя закрепку в начале строчки у срезов. У вершины вытачки оставить длинные нити.



3. Вытачку приутюжить. У вершины вытачки завязать нитки в узелки.



4. Припуск вытачки срезать до 1 см.



5. Рассечь припуск, не доходя до вершины вытачки на 1 см.