



Automation

NOWE ROZWIĄZANIA CAMOZZI



NOWE ROZWIĄZANIA CAMOZZI



Seria MST
▶ Strona 02



Seria MSN
▶ Strona 03



Seria 5E
▶ Strona 04



Seria 3E
▶ Strona 06



Seria DRVI
▶ Strona 07



Seria KL-KLE
▶ Strona 08



Seria KDV-LDV
▶ Strona 09



Seria D
▶ Strona 10



Seria D
Wersje VA i VB
▶ Strona 12



Seria PRE
▶ Strona 14



Seria PME
▶ Strona 15



Seria BPA
▶ Strona 16



Seria MX Safemax
z zaworem
łagodnego startu
▶ Strona 17



Seria RTC
▶ Strona 18



Seria CGPL
▶ Strona 19



Seria GPM
▶ Strona 19



GRIPfit
Seria 7000
▶ Strona 20

Odkryj nasze najnowsze rozwiązania, zaprojektowane, aby sprostać potrzebom coraz bardziej wymagającego rynku poszukującego innowacyjności, niezawodności i większej elastyczności.

SEKTORY I ZASTOSOWANIA



Automatyka przemysłowa

Camozzi Automation oferuje pełną gamę komponentów, systemów i technologii dla automatyki przemysłowej, zapewniając ukierunkowane rozwiązania we wszystkich obszarach zastosowań.

OBSZARY ZASTOSOWAŃ:

Opakowaniowy, spożywczy, tworzyw sztucznych, Automotive, systemów elektronicznych, maszyn włókienniczych, montażu i robotyki, druku, maszyn do obróbki drewna



Life Science

Camozzi Automation oferuje szeroką gamę komponentów oraz niestandardowych rozwiązań dla sektora Life Science do kontroli cieczy i gazów, które gwarantują wysoką wydajność i niezawodność działań.

OBSZARY ZASTOSOWAŃ:

Urzędów medycznych, biotechnologii



Transport

Camozzi Automation dostarcza szeroką gamę trwałych, niezawodnych i wydajnych rozwiązań odpowiednich do różnych warunków pracy i zastosowań w sektorze transportu.

Projektujemy i budujemy wysokiej jakości rozwiązania do pneumatycznych układów hamulcowych, systemów podawania paliwa, chłodzenia i systemów chłodzenia wydechu, a także do oczyszczania spalin, smarowania i mobilnej automatyki.

Wszystkie nasze rozwiązania są testowane i zatwierdzane, aby spełniać, a nawet przekraczać oczekiwania klientów.

OBSZARY ZASTOSOWAŃ:

Samochody ciężarowe i przyczepy, autobusy i autokary, kolej, pojazdy terenowe.

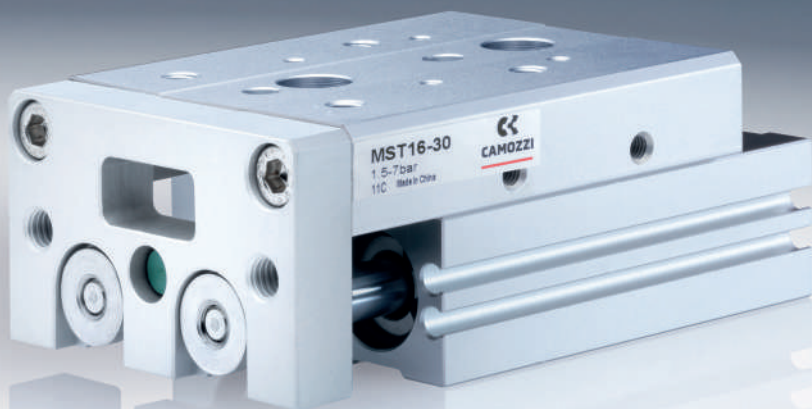


SERIA MST: MAKSYMALNA SIŁA I PRECYZJA DLA KAŻDEGO ZASTOSOWANIA

Dwutłokowe napędy pneumatyczne serii MST to idealne rozwiązanie do zastosowań wymagających **dużej siły i niezwykle precyzyjnego pozycjonowania**, m.in. w takich aplikacjach jak montaż, czy pakowanie.

Połączenie siłownika pneumatycznego z podwójnym tłokiem i precyzyjnej prowadnicy rolkowej pozwala na niezwykle dokładne pozycjonowanie, minimalizowanie błędów, przy jednoczesnym **zwiększeniu ogólnej wydajności systemu**.

Seria MST jest dostępna w sześciu różnych rozmiarach i standardowych skokach. Została zaprojektowana tak, aby zaspokoić najbardziej specyficzne potrzeby aplikacji, a dzięki specjalnym akcesoriom możliwe jest **dostosowanie długości skoku** w obu pozycjach; wysuniętej i schowanej, zwiększając tym samym elastyczność i wszechstronność produktu. Co więcej, seria ta jest kompatybilna z czujnikami magnetycznymi do wykrywania położenia, dzięki czemu jest szczególnie odpowiednia do zastosowań wymagających szybkiego i precyzyjnego pozycjonowania. Niezawodność i kompaktowe wymiary serii MST sprawiają, że staje się właściwym wyborem do **optymalizacji wydajności każdego systemu, gwarantując bardzo precyzyjne i niezawodne wyniki**.



KORZYŚCI



Wysoka wytrzymałość i precyzja



Kompaktowa i lekka konstrukcja



Regulowana długość skoku



Hydrauliczna amortyzacja skoku końcowego

GŁÓWNE CECHY TECHNICZNE

Rozmiary	6, 8, 12, 16, 20, 25 mm
Skok min-maks.	10 ÷ 150 mm

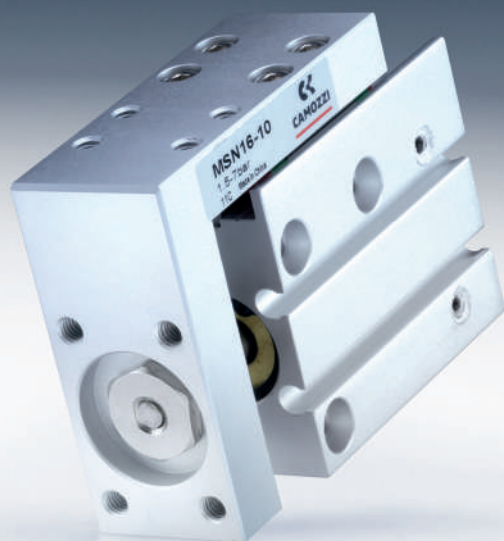
SERIA MSN: MAKSYMALNA WYDAJNOŚĆ I PRECYZJA

Siłowniki z prowadzeniem serii MSN są optymalnym rozwiązaniem **do sterowania szybkimi i precyzyjnymi ruchami**, co czyni je idealnie dopasowanymi do aplikacji typu pick & place oraz wstawiania, które często występują w sektorze montażu i pakowania wtórnego.

Seria ta jest dostępna w czterech różnych rozmiarach i zapewnia płynny i dokładny ruch na skutek połączenia siłownika pneumatycznego i dokładnej prowadnicy kulkowej. Siłowniki serii MSN zapewniają **szybką i precyzyjną manipulację materiałami**. Idealny do aplikacji, które pracują z wysokimi częstotliwościami przy dużych obciążeniach.

Ponadto są one wyposażone w zintegrowane czujniki zbliżeniowe do detekcji położenia, aby osiągnąć wysoki poziom precyzji i **utrzymać stałą pozycję w czasie**.

Ich kompaktowa i lekka konstrukcja umożliwia stosowanie tych siłowników w ograniczonych przestrzeniach oraz w aplikacjach przemysłowych, w których wymagana jest wysoka elastyczność w manipulacji detalami.



KORZYŚCI



Kompaktowa i lekka konstrukcja



Wysoka precyzja pozycjonowania



Wbudowany gumowy zderzak

GŁÓWNE CECHY TECHNICZNE

Rozmiary	6, 10, 16, 20 mm
Skok min-maks.	5 ÷ 60 mm

SERIA 5E: NAJWYŻSZA ELASTYCZNOŚĆ I WYDAJNOŚĆ

Osie serii 5E to mechaniczne siłowniki liniowe, w których ruch obrotowy generowany przez silnik jest przekształcany w ruch liniowy za pomocą **paska zębatego lub śruby z obiegiem kulkowym**.

Seria 5E dostępna jest w trzech rozmiarach - 50, 65 oraz 80. Została zaprojektowana ze specjalnym samonośnym kwadratowym profilem z prowadnicą z łożyskami kulkowymi obiegowymi i wózkiem, **zapewniając wyjątkową wytrzymałość i odporność na obciążenia zewnętrzne**. Profil jest pokryty taśmą ze stali nierdzewnej w celu ochrony elementów wewnętrznych przed zanieczyszczeniami środowiskowymi. Oś jest wyposażona w magnes, który pozwala na użycie zewnętrznych czujników zbliżeniowych, umożliwiając wykonywanie operacji takich jak naprowadzanie lub odczytywanie dodatkowych skoków.

Te dwie wersje sprawiają, że seria 5E spełnia potrzeby różnych branż, w tym **opakowaniowej, montażowej i motoryzacyjnej**.

KORZYŚCI SERII 5ES...TBL



Odpowiedni dla wysokiej dynamiki



Odpowiedni dla wysokich prędkości

KORZYŚCI SERII 5ES...BS



Wysoka dokładność i powtarzalność



Wysoka obciążalność

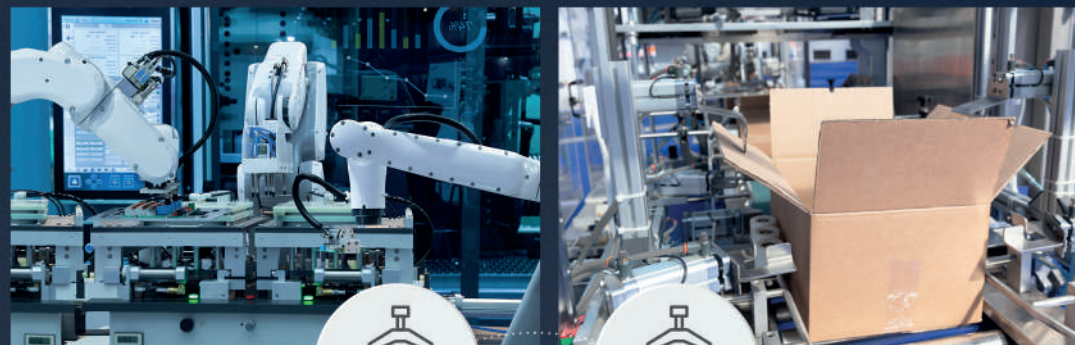
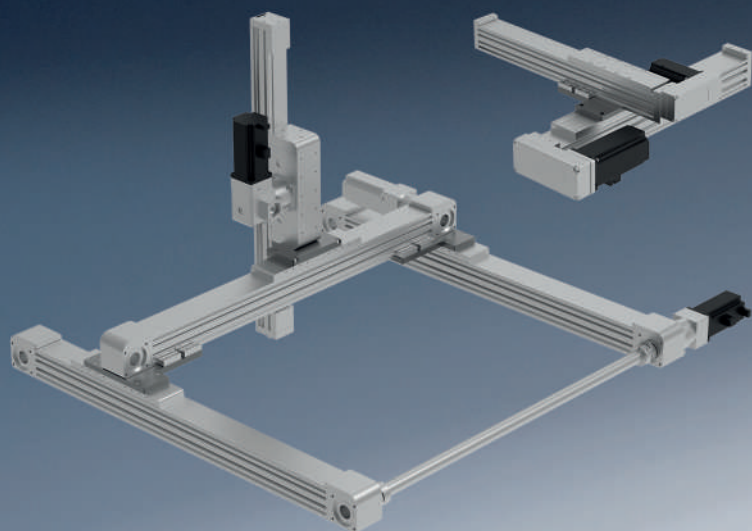
GŁÓWNE CECHY TECHNICZNE

	5ES...TBL	5ES...BS
Rozmiary	50, 65, 80	50, 65, 80
Klasa ochrony	IP40	IP40
Skok maks.	6 m	2 m
Prędkość maks.	5 m/s	1 m/s

ZAPROJEKTOWANE DLA KAŻDEJ APLIKACJI

Wykorzystując modułową konstrukcję, seria 5E może być łączona w celu tworzenia **wieloosiowych rozwiązań** z różnymi technologiami transmisji, aby zagwarantować **maksymalną elastyczność i zdolność adaptacji**.

Camozzi Automation to zaufany partner technologiczny, który wspiera klientów od pomocy w wyborze **najlepszego rozwiązania**, poprzez instalację i uruchomienie wybranego systemu elektromechanicznego, niezależnie od zastosowania.



Pick & Place



Pozycjonowanie



Paletyzacja



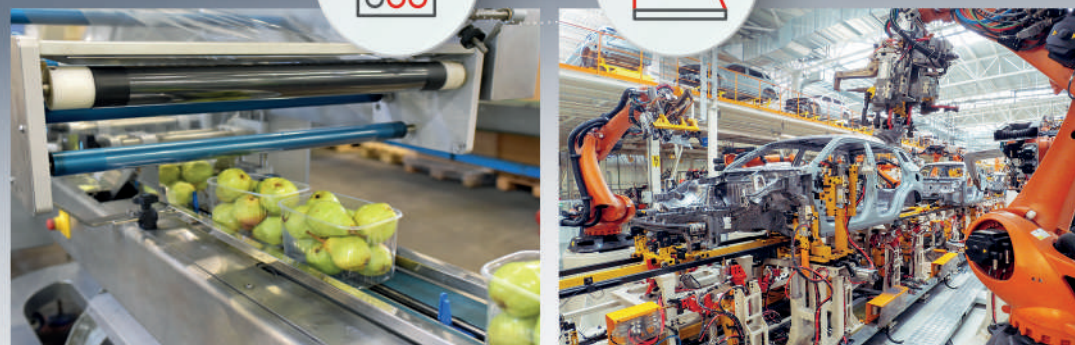
Maszyny obróbcze



Prasowanie



Cięcie



SERIA 3E: SZYBKA, ELASTYCZNA I ŁATWA W UŻYCIU

Seria 3E to elektryczne siłowniki tłoczyskowe, które łączą śrubę kulową i silnik w celu generowania **dokładnego ruchu liniowego**. Stanowią one alternatywę dla siłowników pneumatycznych, posiadając wszystkie zalety siłowników elektrycznych w zakresie łatwości regulacji prędkości, siły i innych obsługiwanych parametrów. Ich kompaktowa konstrukcja zapewnia łatwą integrację z maszyną bez wpływu na wydajność. Te **wytrzymałe i szybkie** siłowniki są idealne do zastosowań wielopozycyjnych i mogą być używane z zewnętrznymi czujnikami zbliżeniowymi do operacji naprowadzania lub umożliwiając dodatkowe odczytywanie skoków. Co więcej, seria 3E może być dostarczana **z już zamontowanym silnikiem**, aby jeszcze bardziej skrócić czas uruchamiania i okablowania. Kompaktowe siłowniki elektromechaniczne serii 3E są idealnym rozwiązaniem do zastosowań przemysłowych, które wymagają szybkiej zmiany formatu lub wielu cykli produkcyjnych. Ich precyzja, niezawodność i elastyczność sprawiają, że siłowniki te idealnie nadają się do stosowania na liniach montażowych, w systemach pakowania lub do przenoszenia materiałów.



KORZYŚCI



Elastyczny i łatwy w użyciu



Skrócony czas uruchamiania



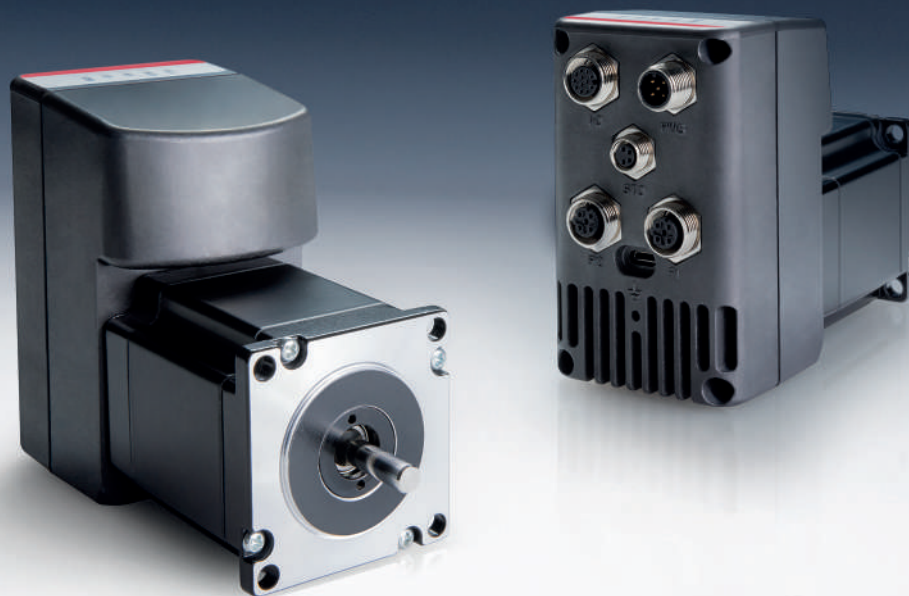
Zwiększona wydajność i produktywność maszyn

GŁÓWNE CECHY TECHNICZNE

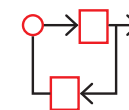
Rozmiary	20, 32
Skok śruby	3 - 10
Maks. siła	do 1000 N
Maks. prędkość	do 1,3 m/s
Maks. skok	do 500 mm

SERIA DRVI: PRECYZJA, SZYBKOŚĆ I WSZECHESTRONNOŚĆ

Silnik ze zintegrowanym sterowaniem serii DRVI został zaprojektowany **do sterowania różnymi typami silników**, zarówno krokowych, jak i serwo, przy użyciu algorytmu sterowania zorientowanego polowo (FOC - Field Oriented Control). Algorytm ten, znany również jako sterowanie wektorowe, oferuje **lepszą wydajność niż tradycyjne systemy sterowania silnikami krokowymi**, co pozwala silnikowi krokowemu działać w całym zakresie prędkości, zapewniając szybkie przyspieszenie i zwalnianie oraz dokładniejsze sterowanie ruchem bez utraty kroków. Jest również bardziej energooszczędny niż tradycyjne silniki sterowania, ponieważ wykorzystuje precyzyjne sprzężenie zwrotne pozycji wirnika i kontroluje prąd fazowy, optymalizując pracę silnika. **Kompaktowa konstrukcja** i integracja z głównymi protokołami komunikacyjnymi sprawiają, że seria DRVI jest **idealnym rozwiązaniem do różnych zastosowań przemysłowych**, które wymagają dokładnej kontroli i szybkiej reakcji na zmiany obciążenia.



KORZYŚCI



Zintegrowane rozwiązanie
Enkoder, silnik i sterowanie w jednym



WszecHESTRONNOŚĆ
Różne rodzaje trybów pracy:
kontrola położenia, prędkości i momentu obrotowego



Oszczędność energetyczna
W porównaniu do tradycyjnych napędów krokowych



Precyzyjne pozycjonowanie
Bez utraty kroków, osiągnięte dzięki technologii sterowania wektorowego (FOC)



Różne protokoły komunikacyjne
CANopen - Profinet - EtherCAT - Ethernet IP

GŁÓWNE CECHY TECHNICZNE

Rozmiary kołnierzy	NEMA 23 and 24
Typ silników	krokowy i serwo DC
Max prędkość	do 3000 obr.
Moment obrotowy	1.2 Nm - 2.2. Nm

SERIA KL-KLE: WIĘKSZA PRZEPUSTOWOŚĆ W KOMPAKTOWEJ KONSTRUKCJI

Najnowsze **zminiaturyzowane 10-milimetrowe elektrozapory** serii KL i KLE zostały zaprojektowane z myślą o zastosowaniach przemysłowych i urządzeniach medycznych, które wymagają wysokich przepływów i ciśnień w kompaktowych wymiarach. **Kompaktowa konstrukcja, zmniejszona masa i niskie zużycie energii** sprawiają, że wersja KL jest idealnym rozwiązaniem do zastosowań w ograniczonych przestrzeniach oraz przy ograniczonym zasilaniu, takich jak przenośne koncentratory tlenu lub awaryjne respiratory. W przypadku aplikacji wymagających większej wytrzymałości została zaprojektowana wersja KLE, która pozwala na sterowanie wyższymi ciśnieniami i większym przepływem w porównaniu z tradycyjnymi elektrozaporem. Rozmiar korpusu i ogólne wymiary obu wersji zostały zaprojektowane, aby umożliwić **łatwą integrację w blokach lub podstawach zaworowych** oraz szybką instalację na urządzeniach i maszynach. Seria KL oraz KLE jest dostępna w różnych modelach, aby zaspokoić potrzeby każdej aplikacji we wszystkich głównych sektorach **automatyki przemysłowej i life science**.



3/2 N.C Z OTWOREM
NOMINALNYM DO 1.3 MM

2/2 N.C Z OTWOREM
NOMINALNYM DO 1.6 MM

KORZYŚCI



Krótszy czas instalacji



Łatwość i elastyczność do zainstalowania w systemie



Energooszczędność



Wysoka niezawodność



Komponenty zgodne z urządzeniami medycznymi



Kompaktowa konstrukcja i zmniejszona waga dla urządzeń przenośnych

GŁÓWNE CECHY TECHNICZNE

Rozmiary	10 mm
Funkcje	2/2 NC-NO, 3/2 NC-NO-UNI
Otwór nominalny	0.6 ... 1.6 mm

SERIA KDV-LDV: WYSOKA ODPORNOŚĆ CHEMICZNA W KONTAKCIE Z CIECZAMI

Zawory z separacją mediów serii KDV oraz LDV są przeznaczone do **kontroli newralgicznych cieczy, które mogą być agresywne, wymagać dużej czystości lub będących wrażliwymi temperaturowo.** Aby zapobiec oddziaływaniu kontrolowanego płynu z wewnętrzną częścią mechaniczną zaworu, otwory są otwierane lub zamykane za pomocą membrany kontrolowanej wahaczem. Oprócz ochrony **medium przed zanieczyszczeniami lub nadmiernymi wahaniami temperatury**, membrana chroni system wahacza przed ewentualną korozją spowodowaną agresywnymi płynami. Kompaktowa konstrukcja, niewielka waga i niskie zużycie energii sprawiają, że seria KDV (10 mm) jest idealnym rozwiązaniem do aplikacji z ograniczoną przestrzenią i przy ograniczonym zasilaniu. Do zastosowań wymagających wyższego poziomu wydajności zaprojektowano wersję LDV (15 mm). Umożliwia ona **kontrolę wyższych ciśnień i przepływów w porównaniu do elektrozaworów.** Zawory serii KDV i LDV są idealne do zastosowań, takich jak spektrometria mas, chromatografia cieczowa i gazowa oraz analiza molekularna w sektorze Life Science, który wymaga precyzji i niezawodności.



KORZYŚCI



Nadają się do cieczy agresywnych, wysokiej wymaganej czystości lub wrażliwych temperaturowo



Kompaktowa i lekka konstrukcja dla urządzeń przenośnych



Prosty i szybki montaż



Wysoka niezawodność



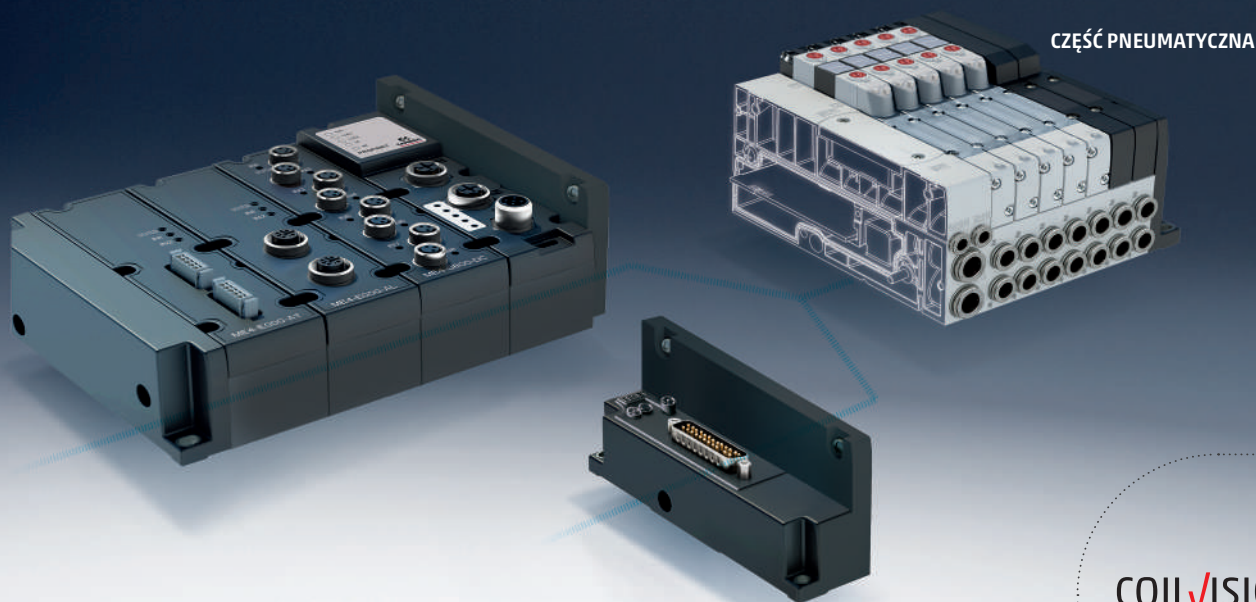
Energooszczędność

GŁÓWNE CECHY TECHNICZNE

Rozmiary	10 mm, 15 mm
Funkcje	2/2 NC-NO, 3/2 NC-NO-UNI
Otwór nominalny	0.8 ... 1.6 mm

SERIA D: MODUŁOWA I ELASTYCZNA

Seria D to nowa wyspa zaworowa zapewniająca **maksymalną elastyczność i produktywność** w wielu podstawowych procesach automatyzacji przemysłowej. Pojedyncze pneumatyczne oraz elektryczne podstawy, oraz **prosty system łączenia zaworów** sprawiają, że wyspa serii D jest idealnym rozwiązaniem dla wszystkich aplikacji, które wymagają szybkiego i **łatwego montażu** pneumatyki. Seria D jest dostępna w wersji wielopinowej i z komunikacją szeregową. Moduł Fieldbus pozwala na sterowanie wyspą zaworową za pomocą głównych protokołów Fieldbus **ułatwiając integrację funkcji pneumatycznych i elektrycznych** w najbardziej zaawansowanych systemach automatyki przemysłowej.



WERSJA FIELDBUS

128 sygnałów cyfrowych I/O oraz 16 sygnałów analogowych I/O z możliwością kontroli 128 cewek na 64 plastrach zaworowych.

WERSJA IO-LINK

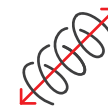
64 cewki na 32 plastrach zaworowych

WERSJA WIELOPINOWA

Przyłącze Sub-D 25 -Pin do 11 plastrów zaworowych
Przyłącze Sub-D 44-Pin do 19 plastrów zaworowych

COILVISION®
TECHNOLOGY

KORZYŚCI



Elastyczność w podłączeniu różnych modułów I/O



Zintegrowana diagnostyka predykcyjna



Dostępne protokoły:
PROFIBUS-DP, CANopen, EtherNet/IP, PROFINET, EtherCAT, IO-Link



Komponenty uznane przez UL dla Kanady i Stanów Zjednoczonych

Wyspa zaworowa serii D jest również wyposażona w **technologię CoilVision®**, która może monitorować i przewidywać stan zużycia i sprawności wybranych części zaworu. Zebrane dane, historia alarmów i stan zdrowia są wskazywane za pomocą różnych kombinacji migających diod LED na module, i mogą być przesyłane do sterownika PLC lub bezprzewodowej bramki IIoT, a następnie do chmury.

4 ROZMIARY DLA NIEOGRANICZONYCH ZASTOSOWAŃ

Seria D - Rozmiar 1



Idealne rozwiązanie dla wszystkich zastosowań przemysłowych, które wymagają szybkiego i łatwego montażu pneumatyki w ograniczonych przestrzeniach.

GŁÓWNE CECHY TECHNICZNE

Rozmiar	10.5 mm
Przepływ	250 NI/min



Kompaktowa konstrukcja



Pojedyncze i modułowe podstawy zaworowe z tworzywa



Możliwość rozbudowy funkcji pneumatycznych i elektrycznych

Seria D - Rozmiar 2



Zaprojektowany dla aplikacji, które wymagają kompaktowych wymiarów i wysokiego przepływu.

GŁÓWNE CECHY TECHNICZNE

Rozmiar	16 mm
Przepływ	950 NI/min



Kompaktowa konstrukcja

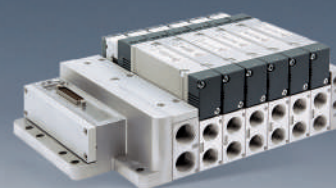


Pojedyncze i modułowe podstawy zaworowe z tworzywa



Możliwość rozbudowy funkcji pneumatycznych i elektrycznych

Seria D - Rozmiar 4



Szczególnie nadaje się do wszystkich zastosowań, które wymagają wysokich przepływów i rozwiązań z wytrzymałą i kompaktową konstrukcją.

GŁÓWNE CECHY TECHNICZNE

Rozmiar	25 mm
Przepływ	2000 NI/min



Wysoki przepływ



Wytrzymała konstrukcja



Niezawodność

Seria D - Rozmiar 5



Wyspa o różnych rozmiarach (10.5 oraz 16), która oferuje sterowanie wielopinowe lub Fieldbus i łączy dwa rozmiary na jednej wspólnej modułowej podstawie.

GŁÓWNE CECHY TECHNICZNE

Rozmiar	10.5 + 16 mm
Przepływ	250 - 950 NI/min



Tylko jedno połączenie (wielopinowe lub Fieldbus)



Połączenie dwóch rozmiarów na jednej wyspie

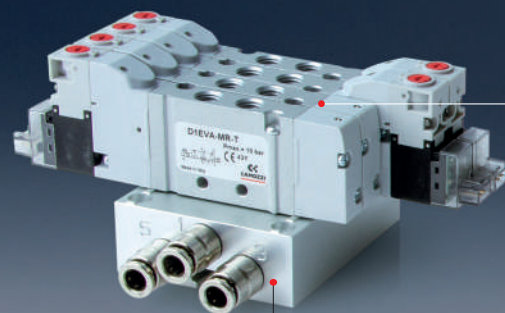


Kompaktowe wymiary

SERIA D - Wersje VA i VB: WSZECHSTRONNE, KOMPAKTOWE, ELASTYCZNE

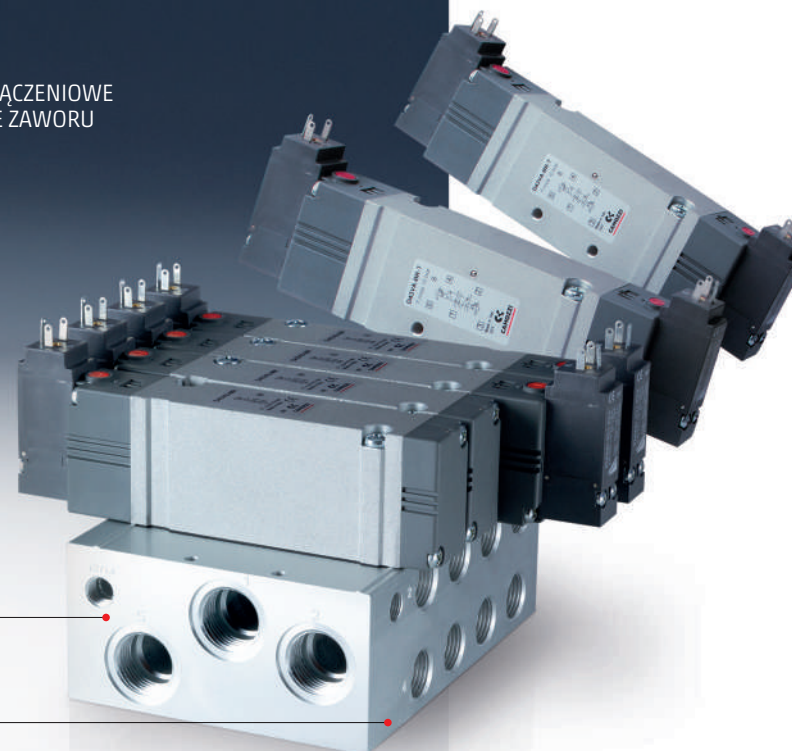
Seria D została rozszerzona o dwa nowe warianty zaworów i elektrozaworów, które są łatwe w instalacji i zapewniają **wysoką wydajność przy kompaktowych rozmiarach**.

Wersje VA i VB są dostępne w trzech rozmiarach o różnych przepływach. Mogą być **stosowane osobno lub montowane na wspólnej podstawie zaworowej**. Dzięki swojej wszechstronności, kompaktowej konstrukcji i aluminiowemu korpusowi, zawory serii D nadają się do szerokiej gamy zastosowań przemysłowych, od podstawowych po bardziej innowacyjne i wymagające aplikacje. Funkcjonalność i wysoka elastyczność zaworów sprawiają, że są one niezwykle **wszechstronnym i precyzyjnym rozwiązaniem** spełniającym wszelkie potrzeby.



PODSTAWA Z MAKS. 19
POZYCJI ZAWORÓW

PORTY PRZYŁĄCZENIOWE
NA KORPUSIE ZAWORU



PODSTAWA Z MAKS. 19
POZYCJI ZAWORÓW

PORTY PRZYŁĄCZENIOWE
NA PODSTAWIE ZAWOROWEJ

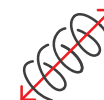
KORZYŚCI



Wytrzymała konstrukcja



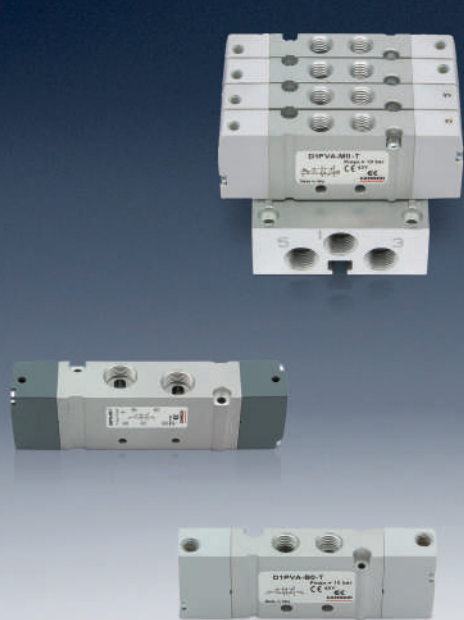
Kompaktowa do
ograniczonych przestrzeni



Maksymalna
wszechstronność

Wersje VA i VB

Seria D - Wersja VA



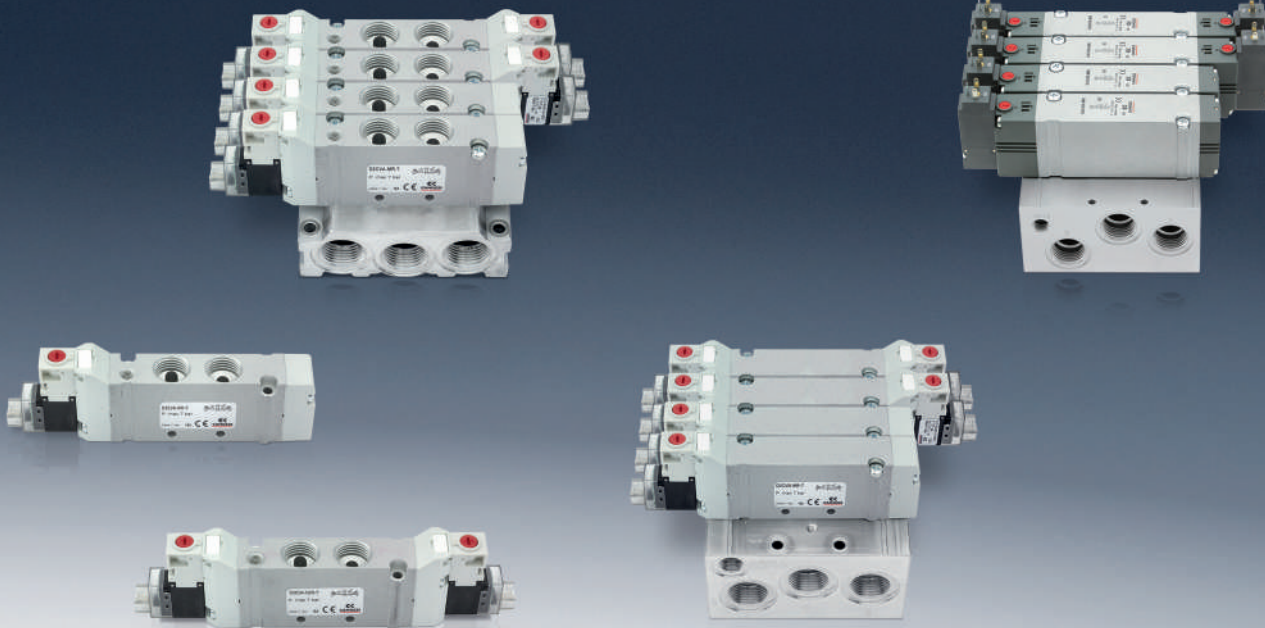
GŁÓWNE CECHY TECHNICZNE

Przyłącze pneumatyczne (wersja VA)

Porty przyłączeniowe na korpusie zaworu

Umożliwia montaż na podstawie zaworowej

Seria D - Wersja VA i VB



GŁÓWNE CECHY TECHNICZNE

Przyłącze elektryczne (wersje VA i VB)

Mikrozłącze	rozmiar 10,5, 16 mm
-------------	---------------------

Złącze M8	rozmiar 10,5, 16 mm
-----------	---------------------

Złącze EN 175301C	rozmiar 16, 25 mm
-------------------	-------------------

SERIA PRE: CYFROWE ZARZĄDZANIE CIŚNIENIEM

Proporcjonalny regulator ciśnienia serii PRE jest wyposażony w **technologię CoilVision®** która stale **monitoruje działanie cewek** w regulatorze oraz ich kondycję. Wszystkie dane generowane przez regulator mogą być przesyłane bezprzewodowo w celu rejestrowania, agregacji i analizy oraz mogą być przeglądane za pomocą **oprogramowania UVIX**, które można pobrać ze strony internetowej Camozzi. Seria PRE dostępna jest w dwóch rozmiarach i różnych konfiguracjach, w tym **komunikacji IO-Link**. Oprócz standardowych opcji z wyświetlaczem lub bez, dostępna jest wersja z wbudowanym zaworem zrzutowym, który umożliwi odpowietrzenie układu przy awarii zasilania. **Blokowa wersja** szeregowo umożliwi sterowanie kilkoma strefami ciśnień z wykorzystaniem tylko jednego zasilania. Natomiast wersja z wykorzystaniem dodatkowego zewnętrznego przetwornika sprężenia zwrotnego umożliwi **kontrolę ciśnienia w dowolnym punkcie systemu**.



DOSTĘPNE WERSJE:

- z IO-Link



- wersja blokowa

- z wbudowanym zaworem zrzutowym

KORZYŚCI



Wbudowana diagnostyka predykcyjna



Kompatybilny z TLENEM



Elastyczność konfiguracji



Komponenty uznane przez UL dla Kanady i Stanów Zjednoczonych



Prosta integracja z komponentami FRL serii MD

GŁÓWNE CECHY TECHNICZNE

Przepływ (Q_n)	PRE104 - 1100 NL/min PRE238 - 4600 NL/min
Porty przyłączeniowe	G1/4 - G1/8 - G3/8 - 1/4 NPTF

SERIA PME: KOMPAKTOWA, LEKKA I BEZ KOMPROMISÓW

Proporcjonalny regulator ciśnienia serii PME to idealne rozwiązanie dla aplikacji przemysłowych, które wymagają **precyzyjnej kontroli ciśnienia**. Ten nowy regulator ciśnienia oferuje wysoką wydajność pneumatyczną, mimo że jego waga i wymiary zostały zredukowane do minimum, aby umożliwić **większą elastyczność w jego stosowaniu**. Seria PME jest dostępna w dwóch rozmiarach i wersjach.

Jedna wersja jest z wbudowanym zaworem zrzutowym, który umożliwia zrzut ciśnienia nawet przy braku zasilania elektrycznego. Druga to wersja blokowa, idealna do sterowania kilkoma strefami ciśnień przy jednym tylko przyłączy zasilającym. Dostępna jest również nowa wersja komunikacji szeregowej CANopen.

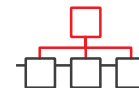
Idealna do sterowania wieloma regulatorami magistrali Fieldbus i do aplikacji, które wymagają działania w szerokim zakresie napięcia zasilania (12÷24 V DC).



KORZYŚCI



Wersja blokowa



Wersja CANopen



Wersja ze zintegrowanym zaworem zrzutowym



Prosta integracja z komponentami FRL serii MD



Kompaktowy



Aplikacja konfiguracyjna wykorzystująca technologię NFC

GŁÓWNE CECHY TECHNICZNE

Przepływ (Q_n)	PME104 - 1100 NL/min PME238 - 4600 NL/m
Porty przyłączeniowe	G1/4 - G1/8 - G3/8 - 1/4 NPTF

CANopen

READY

SERIA BPA: DODATKOWE CIŚNIENIE. ZAAPLIKOWANE PRECYZYJNIE.

Ten wzmacniacz ciśnienia o stosunku 1:2 zwiększa ciśnienie wylotowe nawet o 20 barów. W razie potrzeby działa automatycznie generując stały wzrost ciśnienia, a jego konstrukcja mechaniczna gwarantuje **szybką i łatwą instalację**, **minimalizuje wytwarzanie ciepła** i **poprawia bezpieczeństwo maszyny**. Dostępne są dwie wersje: ze zintegrowanym regulatorem, który umożliwia regulację ciśnienia wylotowego oraz **umożliwia efektywne zarządzanie zużyciem energii** i bez regulatora. Oferuje kompaktową, funkcjonalną konstrukcję z krótkim czasem napełniania, co sprawia, że seria BPA jest idealna do zastosowań, w których **wysokie ciśnienie jest wymagane tylko w określonych punktach obwodu pneumatycznego** takich jak obróbka drewna, kamienia i szkła lub z maszynami zgrzewającymi i montażowymi.



KORZYŚCI



Łatwa i elastyczna instalacja



Punktowy wzrost ciśnienia



Optymalizacja układu pneumatycznego



Energooszczędność

GŁÓWNE CECHY TECHNICZNE

	BPA-040	BPA-063	BPA-100
Współczynnik wzmocnienia	2	2	2
Ciśnienie wlotowe	2-10 bar	2-8 bar	2-8 bar
Natężenie przepływu (P _{in} = P _{out} = 5 bar)	250 l/min ANR	1000 l/min ANR	1500 l/min ANR

SERIA MX SAFEMAX Z ZAWOREM ŁAGODNEGO STARTU: BEZPIECZEŃSTWO NA WYCIĄgniĘCIĘ RĘKI

Nowy zawór łagodnego startu serii MX SAFEMAX umożliwia **stopniowe zwiększanie ciśnienia w układzie, przy jednoczesnym zachowaniu wszystkich funkcji bezpieczeństwa**. Kompaktowe wymiary i wewnętrzna konstrukcja komponentów umożliwia **łatwą integrację zaworu** z jednostkami przygotowania powietrza serii MX2 bez konieczności stosowania dodatkowych interfejsów połączeniowych.

Zawór łagodnego startu jest umieszczony przed zaworami bezpieczeństwa, dzięki czemu nie zakłóca przepływu powietrza wylotowego i umożliwia zaworom bezpieczeństwa **szybkie rozładowanie systemu w przypadku awarii**.



KORZYŚCI



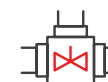
Zgodność z dyrektywą maszynową 2006/42/EC



Prosta integracja z komponentami FRL serii MX2



Rozwiązania do osiągnięcia poziomu niezawodności E



Wbudowany zawór łagodnego startu



Nie są wymagane dodatkowe akcesoria połączeniowe

GŁÓWNE CECHY TECHNICZNE

Poziom niezawodności (PL)	
Wersja pojedyncza	kategoria 2, PLd
Wersja podwójna	kategoria 4, PLe

SERIA RTC: MAKSYMALNA PRODUKTYWNOŚĆ I PRECYZJA

System wymiany narzędzi serii RTC jest idealnym rozwiązaniem do zastosowań przemysłowych, które wymagają wydajnego i niezawodnego urządzenia do **szybkiej i bezpiecznej wymiany narzędzi** (systemów chwytających i roboczych).

Seria RTC jest dostępna w trzech rozmiarach: 50, 90 oraz 150 oferując wysoką niezawodność i wytrzymałość. Obsługuje obciążenia do 50 kg i gwarantuje doskonałą wydajność nawet w bardzo wymagających warunkach pracy. Dzięki kompaktowej konstrukcji system wymiany narzędzi może być **łatwo zintegrowany z robotami przemysłowymi i cobotami**, poprawiając wydajność i produktywność linii produkcyjnych oraz jakość pracy.

Za pomocą specjalnego pneumatycznego akcesorium, system wymiany narzędzi automatyzuje procesy otwierania i zamykania, eliminując potrzebę ręcznego wykonywania tych czynności przez operatora. Dzięki temu proces wymiany narzędzi jest szybszy i dokładniejszy, **redukuje błędy ludzkie do minimum i gwarantuje niezawodny system.**



KORZYŚCI



Stały monitoring stanu urządzenia blokującego



Zwiększona wydajność i dokładność



Wysoka obciążalność



Redukcja przestoju

GŁÓWNE CECHY TECHNICZNE

Rozmiary	50, 90, 150
Przyłącze pneumatyczne	4, 8, 10

SERIA CGPL: SZYBKI, ELASTYCZNY I WYDAJNY MONTAŻ

Chwytnak równoległy serii CGPL o długim skoku jest elastycznym i wydajnym rozwiązaniem do zastosowań w ograniczonych przestrzeniach. Zintegrowana prowadnica kulkowa i kompaktowa, lekka konstrukcja umożliwiają **szybkie i precyzyjne manipulowanie elementami** nawet przy dużej powtarzalności działań. Dzięki płaskiej konstrukcji ten chwytnak równoległy może **wytrzymać duże obciążenia i gwałtowne przyspieszenia**, co czyni go idealnym rozwiązaniem w sektorze montażu i robotyki przemysłowej.



GŁÓWNE CECHY TECHNICZNE

Rozmiary	8, 12, 16, 20
Siła całkowita	45 ÷ 340 N
Skok całkowity	8 ÷ 80 mm
Wersja	Dwustronnego działania



Kompaktowa i lekka konstrukcja



Długi skok



Wysoka prędkość otwierania/zamykania



Wysoka powtarzalność

SERIA CGPM: DOKŁADNY, LEKKI I WYTRZYMAŁY

Nasze chwytnaki równoległe z prowadnicą w kształcie litery H są dostępne w 5 rozmiarach ze standardowym lub długim skokiem. Ich **kompaktowe wymiary, wysoka powtarzalność oraz szybkość otwierania i zamykania** sprawiają, że te chwytnaki pneumatyczne są szczególnie odpowiednie do zastosowań takich jak Pick & Place, montaż małych przedmiotów i obsługa maszyn w zautomatyzowanych procesach o wysokich lub długich cyklach produkcyjnych.



GŁÓWNE CECHY TECHNICZNE

Rozmiar	12, 16, 25, 35, 45
Siła całkowita	28 ÷ 1082 N
Skok całkowity	5,3 ÷ 41 mm
Wersje	Jedno- i dwustronnego działania



Solidna, kompaktowa i lekka konstrukcja



Wysoka powtarzalność otwierania/zamykania



Chroniony przed wnikiem zanieczyszczeń

GRIPfit® : NAJNOWSZA GENERACJA ZŁĄCZEK WTYKOWYCH

GRIPfit to **najnowsza generacja złączy wtykowych**, opracowana w celu zaspokojenia potrzeb dla różnych zastosowań rynkowych: od automatyki przemysłowej po Life Science, od uzdatniania wody i napojów po systemy chłodzenia i pakiety baterii. Wykonana z materiałów o wysokiej jakości, ta nowa gama złączy wyposażona w **elastyczny pierścień zaciskowy ze stali nierdzewnej**, który ułatwia łączenie i rozłączanie większości przewodów z tworzywa, ograniczając ich zużycie i **gwarantując solidne i niezawodne połączenie** na całości jego powierzchni. GripFit jest idealny zarówno do podciśnienia jak i niskich ciśnień, w zastosowaniach statycznych oraz dynamicznych, dzięki **nowej technologii uszczelnienia**. Użyte materiały są zgodne z głównymi normami i dyrektywami, zostały zaprojektowane tak, aby spełnić i idealnie dostosować się do specyficznych wymagań aplikacji każdego sektora. Niezawodne połączenie, kompaktowe wymiary i łatwa instalacja w ograniczonych przestrzeniach to tylko niektóre cechy, które sprawiają, że ta nowa seria złączy jest **innowacyjnym rozwiązaniem dla wielu aplikacji**.

**SZYBKE ŁĄCZENIE I
ROZŁĄCZANIE**

PEŁEN PRZEPŁYW

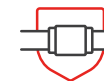
Zaprojektowany z myślą o optymalnym przepływie mediów, aby zapewnić maksymalną wydajność

**PIERŚCIEŃ
ZACISKOWY
ZE STALI
NIERDZEWNEJ**

KORZYŚCI



Łatwe łączenie
i rozłączanie



Optymalne uszczelnienie



Duża żywotność



Wysoka przepustowość



Zmniejszone zużycie
powierzchni przewodów



Korpus z PA11
Biopozyskiwanie
i niezawodność

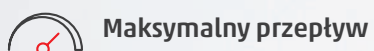
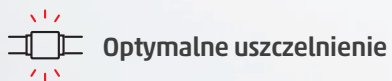
NADAJE SIĘ DO KAŻDEJ APLIKACJI

Seria 7000 - Automatyka przemysłowa



GŁÓWNE CECHY TECHNICZNE

Średnice	4, 6, 8, 10, 12, 16 mm
Korpus	Technopolimer (PA66) Mosiądz niklowany
Pierścień wtykowy	Technopolimer (PA66)
Pierścień zaciskowy	Stal nierdzewna (AISI 301)
Uszczelnienie	NBR
Gwint	Mosiądz niklowany
Media	Sprężone powietrze i podciśnienie

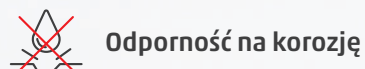
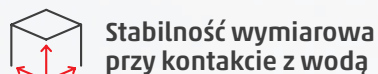
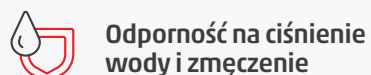


Seria 7000 - Chłodzenie



GŁÓWNE CECHY TECHNICZNE

Średnice	6, 8, 10, 12, 16 mm
Korpus	Technopolimer (PA11) Mosiądz niklowany chemicznie
Pierścień wtykowy	Technopolimer (PA66)
Pierścień zaciskowy	Stal nierdzewna (AISI 301)
Uszczelnienie	EPDM
Gwint	Mosiądz niklowany chemicznie
Media	Woda przemysłowa i ciecze chłodzące

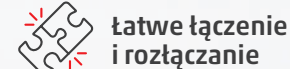
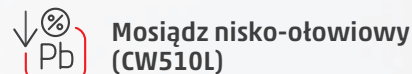
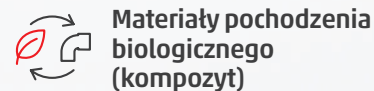


Seria 7000 - Woda pitna i filtracja



GŁÓWNE CECHY TECHNICZNE

Średnice	4, 6, 8 mm
Korpus	Technopolimer (PA11) Mosiądz nisko-otłowiowy (CW510L)
Pierścień wtykowy	Technopolimer (PA66)
Pierścień zaciskowy	Stal nierdzewna (AISI 301)
Uszczelnienie	EPDM
Gwint	Mosiądz nisko-otłowiowy (CW510L)
Media	Woda kranowa i pitna, napoje i gazy

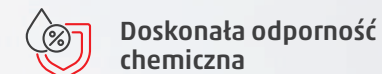
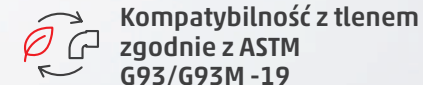


Seria 7000 - Medycyna



GŁÓWNE CECHY TECHNICZNE

Średnice	4, 6, 8, 10 mm
Korpus	Technopolimer (PA11) Mosiądz niklowany chemicznie
Pierścień wtykowy	Technopolimer (PA66)
Pierścień zaciskowy	Stal nierdzewna (AISI 301)
Uszczelnienie	EPDM
Gwint	Mosiądz niklowany chemicznie
Media	Tlen i gazy medyczne



Kontakt

Camozzi Automation Sp. z o.o.

ul. Byczyńska 44
46-310 Gorzów Śląski
Polska
Telefon: +48 34 35 88 305
Email: info@camozzi.pl



Automation

Chcesz dowiedzieć się więcej?
Bądź na bieżąco z
Camozzi news

