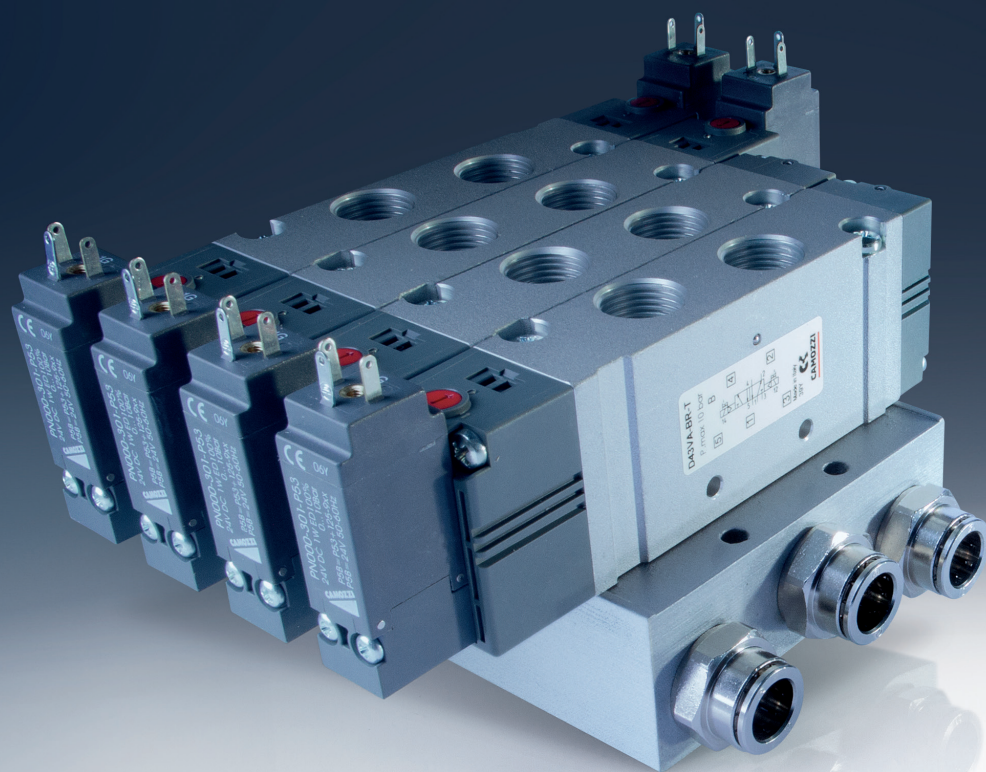
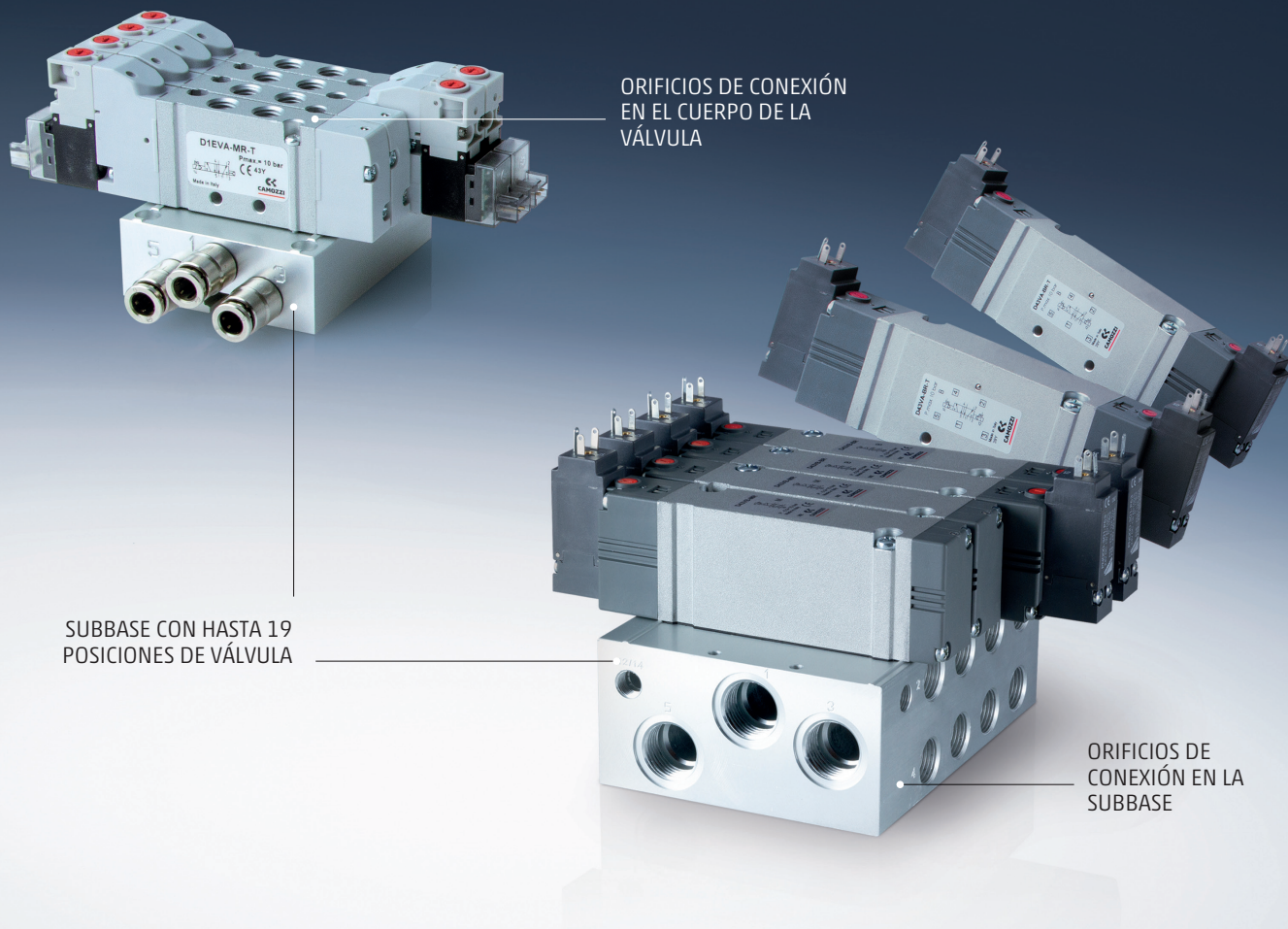


VÁLVULAS Y ELECTROVÁLVULAS
SERIE D
VERSIONES VA Y VB



SERIE D - VERSIONES VA y VB

VERSÁTIL, COMPACTO Y FLEXIBLE



ORIFICIOS DE CONEXIÓN
EN EL CUERPO DE LA
VÁLVULA

SUBBASE CON HASTA 19
POSICIONES DE VÁLVULA

ORIFICIOS DE
CONEXIÓN EN LA
SUBBASE

La gama de la Serie D se ha mejorado con la incorporación de dos nuevas variantes de válvulas y electroválvulas de instalación fácil y ofrecen un alto rendimiento en un espacio reducido.

Las versiones VA y VB están disponibles en tres tamaños con diferentes caudales. Ambas pueden utilizarse individualmente o montadas en un colector.

Gracias a su versatilidad, diseño compacto y cuerpo de aluminio, las válvulas y electroválvulas Serie D son adecuadas para una amplia variedad de aplicaciones industriales, desde los usos tradicionales hasta los sectores más innovadores o exigentes.

La funcionalidad y la gran flexibilidad de las válvulas las convierten en una solución extremadamente versátil y precisa para satisfacer cualquier necesidad.

VENTAJAS



Diseño robusto



Diseño compacto para espacios reducidos



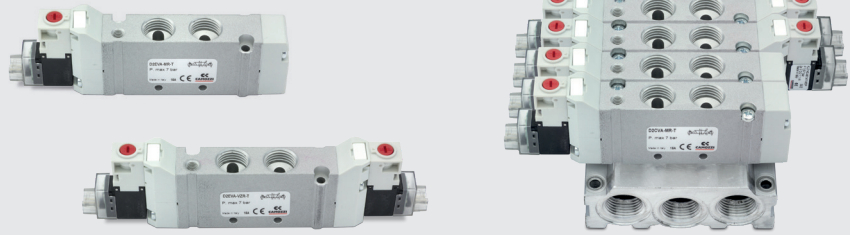
Versatilidad máxima

Versión VA

Conexión eléctrica

CARACTERÍSTICAS TÉCNICAS

- **Micro conector**
tamaño 10.5, 16 mm
- **Conector M8**
tamaño 10.5, 16 mm
- **Conector EN 175301C**
tamaño 16, 25 mm



Conexión neumática

CARACTERÍSTICAS TÉCNICAS

- Orificios de conexión en el cuerpo de la válvula
- Permite montar en colector

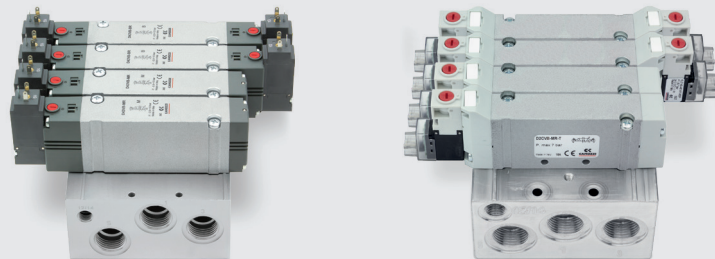


Versión VB

Conexión eléctrica

CARACTERÍSTICAS TÉCNICAS

- **Micro conector**
tamaño 10.5, 16 mm
- **Conector M8**
tamaño 10.5, 16 mm
- **Conector EN 175301 C**
tamaño 16, 25 mm



Características generales

	Versión VA	Versión VB
Construcción de la válvula	tipo corredera	
Funciones	3/2 NC/NO 2x3/2 NC/NO/NC+NO 5/2 5/3 CC/CO/CP	2x3/2 NC/NO/NC+NO 5/2 5/3 CC/CO/CP
Materiales	cuerpo, corredera, bases = AL tapas = tecnopolímero juntas = HNBR	
Orificios	M7 G1/4" G3/8"	
Temperatura ambiente	0 ÷ 50 °C	
Fluido	aire comprimido, filtrado y no lubricado, clase [7:4:4] según la ISO 8573-1:2010. En caso de que sea necesaria la lubricación, utilice únicamente aceites con una viscosidad máxima de 32 Cst y la versión con servo piloto externo. La calidad del aire del servo piloto debe ser de clase [7:4:4], según la norma ISO 8573-1:2010.	
Tensión	24V DC	
Tolerancia de tensión	± 10%	
Consumo de energía	1W	
Clase de aislamiento	clase F	
Clase de protección	IP65 con conector EN 175301 C (actuación "3", Ex DIN 43650) IP65 con conector M8 (actuación "C") IP40 con micro conector (actuación "E")	

Contacto

Camozzi Iberica SLU

Avda. Altos Hornos de Vizcaya, 33, C-1
48901 Barakaldo - Vizcaya
España
Tel. +34 946 558 958
info@camozzi.es

