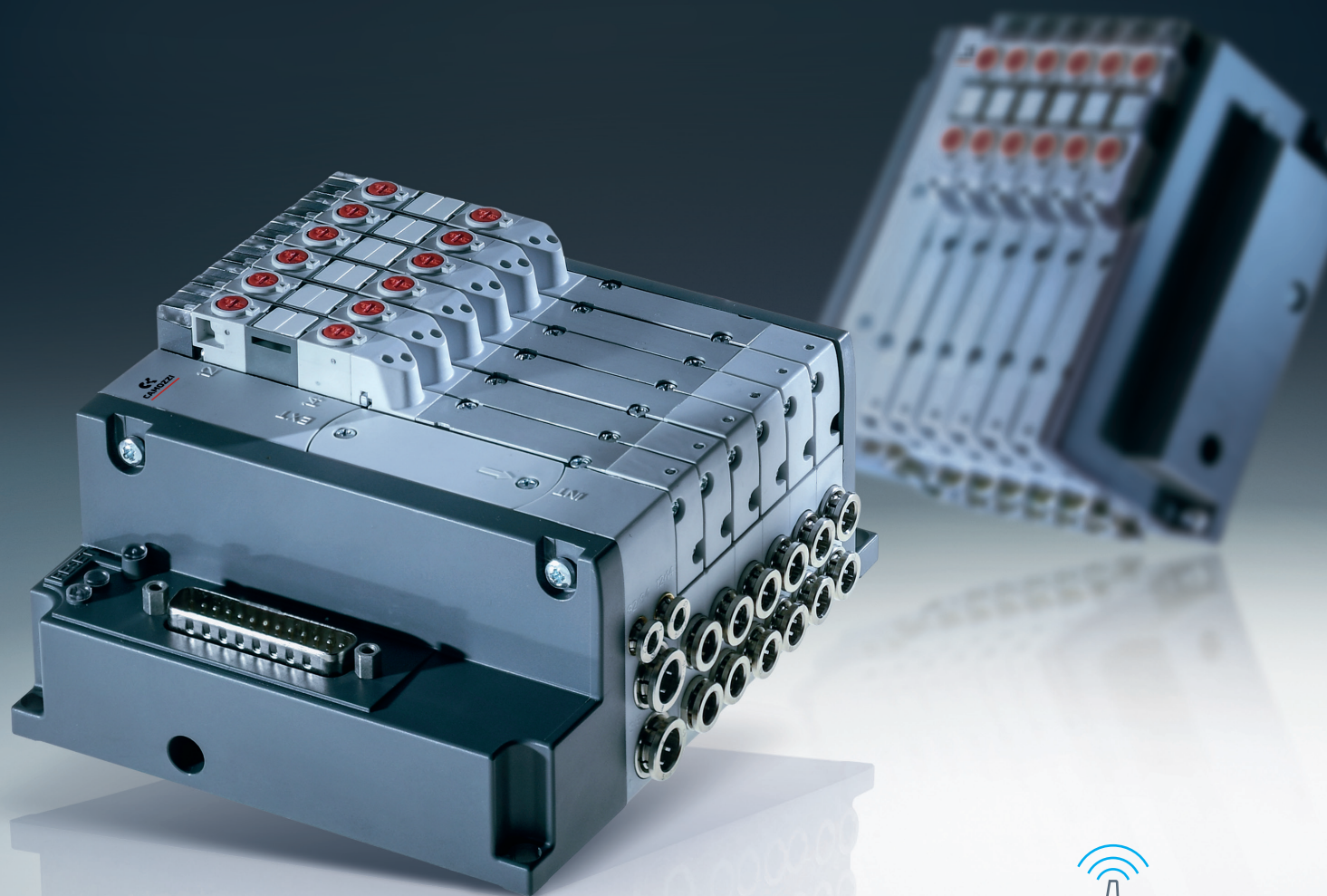
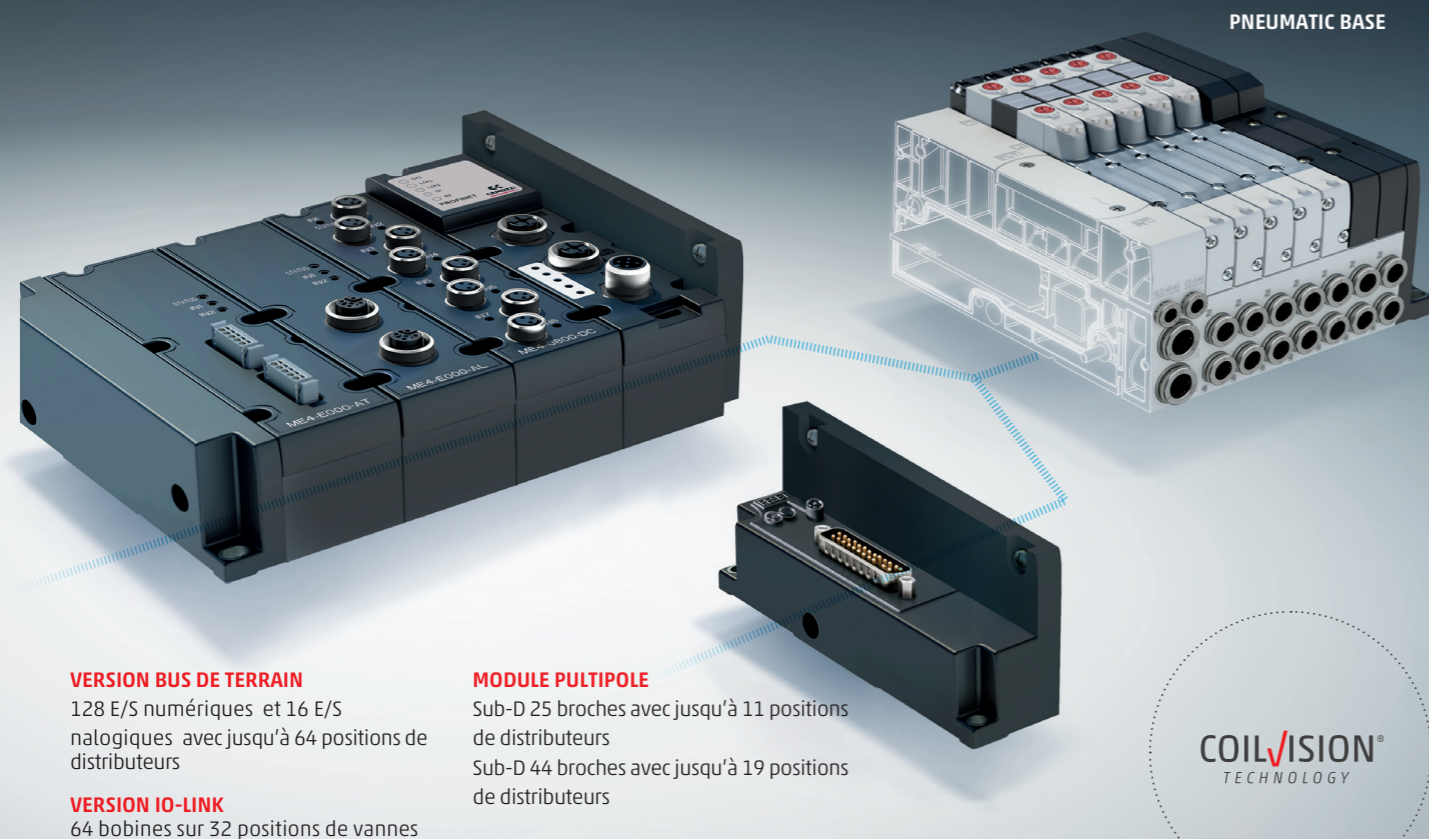


**ILOT DE DISTRIBUTION  
AVEC TECHNOLOGIE  
COILVISION®  
SÉRIE D**



## SÉRIE D MODULAIRE ET FLEXIBLE



### VERSION BUS DE TERRAIN

128 E/S numériques et 16 E/S analogiques avec jusqu'à 64 positions de distributeurs

### VERSION IO-LINK

64 bobines sur 32 positions de vannes

### MODULE MULTIPOLE

Sub-D 25 broches avec jusqu'à 11 positions de distributeurs

Sub-D 44 broches avec jusqu'à 19 positions de distributeurs

COILVISION  
TECHNOLOGY

La SÉRIE D est la nouvelle unité de distributeurs capable d'assurer productivité et flexibilité optimales pour une utilisation dans de nombreux systèmes d'automatisation industrielle.

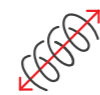
Les embases modulaires simples, avec un système de connexion des distributeurs faciles et des dimensions réduites, font de l'îlot de distribution SÉRIE D la solution idéale pour toutes les applications industrielles qui nécessitent une installation rapide et facile des fonctions pneumatiques dans des espaces restreints.

La série D est disponible à la fois en version multipôle et en communication version.

L'îlot de distribution SÉRIE D peut être connecté aux principaux protocoles de bus de terrain via le module série. Cette combinaison facilite l'intégration des fonctions pneumatiques et électriques dans les systèmes d'automatisation les plus avancés.

L'îlot de distribution série D est également équipé de la **technologie CoilVision®** qui permet de surveiller et de prévoir l'état d'usure et d'efficacité de certaines pièces des électrovannes. Les données recueillies, l'historique des alarmes et l'état de santé sont indiqués par différentes combinaisons de LED clignotantes sur le module et peuvent être envoyées à un PLC ou vers une passerelle IIoT sans fil, puis vers le Cloud.

### BÉNÉFICES



**Flexibilité de connexion des modules E/S**



**Diagnostics et prédictivité intégrés**



**Protocoles disponibles: PROFIBUS-DP, CANopen, EtherNet/IP, PROFINET, EtherCAT, IO-Link**



**Produit homologué UL pour le Canada et les États-Unis**

## SÉRIE D 4 TAILLES POUR DES APPLICATIONS ILLIMITÉES

### SÉRIE D - Taille 1



Solution idéale pour toutes les applications industrielles qui nécessitent une installation rapide et facile d'une fonctionnalité pneumatique dans des espaces restreints.

#### CARACTÉRISTIQUES TECHNIQUES

- Taille 10.5 mm  
- Débit 250 NL/min



**Conception compacte**



**Embases individuelles et modulaires en technopolymère**



**Fonctionnalités électrique et pneumatique hautement extensibles**

### SÉRIE D - Taille 2



Cet îlot de distribution est conçu pour les applications qui exigent des dimensions compactes et des débits élevés.

#### CARACTÉRISTIQUES TECHNIQUES

- Taille 16 mm  
- Débit 950 NL/min



**Conception compacte**

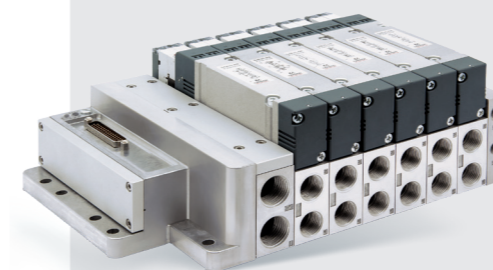


**Embases individuelles et modulaires en technopolymère**



**Fonctionnalités électrique et pneumatique hautement extensibles**

### SÉRIE D - Taille 4



Particulièrement adapté pour toutes les applications qui nécessitent des débits élevés et qui nécessitent des solutions robustes et compactes.

#### CARACTÉRISTIQUES TECHNIQUES

- Taille 25 mm  
- Débit 2000 NL/min



**Débits élevés**



**Conception robuste**



**Haute fiabilité**

### SÉRIE D - Taille 5



Un seul îlot avec un mix de tailles (10,5 et 16) qui offre une connexion Multipôle ou Bus de terrain, avec des fixations communes et une modularité unique.

#### CARACTÉRISTIQUES TECHNIQUES

- Taille 10.5 + 16 mm  
- Débit 250 - 950 NL/min



**Une seule connexion (Multipôle ou Bus de terrain).**



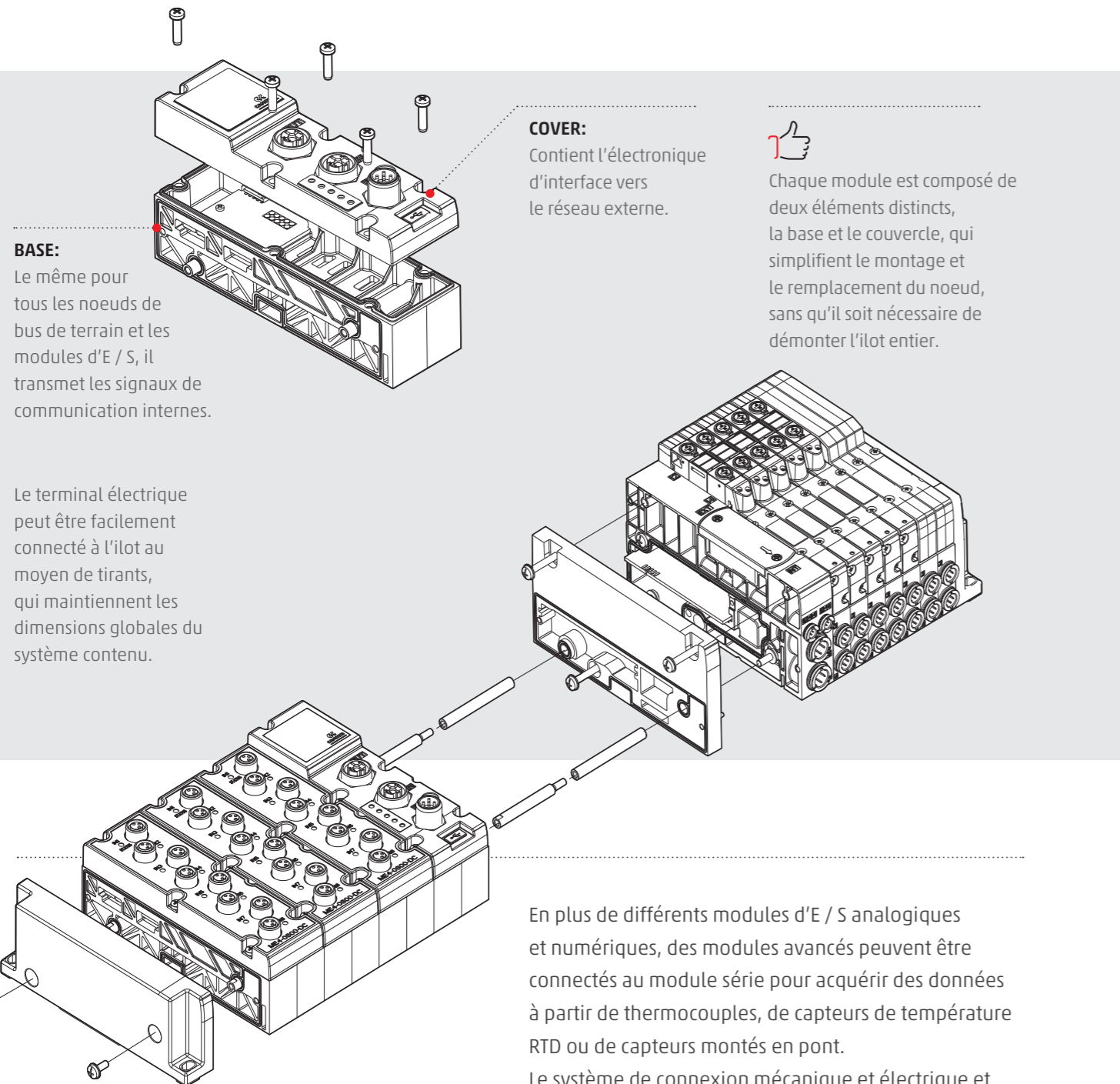
**Association de différents débits dans un seul îlot de distribution**



**Dimensions compactes**

Le module série permet de contrôler l'îlot de distribution SÉRIE D avec les protocoles de bus de terrain les plus courants, ce qui facilite l'intégration des fonctions pneumatiques et électriques dans les systèmes d'automatisation les plus avancés..

Chaque protocole de communication a ses propres particularités. En cas de remplacement du bus de terrain, il ne sera pas nécessaire de repenser l'espace dans lequel se trouve l'îlot car le module CX4 conserve les mêmes dimensions.



En plus de différents modules d'E / S analogiques et numériques, des modules avancés peuvent être connectés au module série pour acquérir des données à partir de thermocouples, de capteurs de température RTD ou de capteurs montés en pont.

Le système de connexion mécanique et électrique et le bus interne permettent une flexibilité extrême. Vous êtes donc libre d'ajouter, de déplacer, de supprimer et de remplacer différents modules ainsi que de remplacer son protocole de communication. Tout cela dans des espaces restreints.

## SÉRIE D - Caractéristiques générales

ÉLÉMENTS PNEUMATIQUES	Taille 1	Taille 2	Taille 4	Taille 5
Construction du distributeur	spool with seals			
Fonctions du distributeur	5/2 monostable et bistable   5/3 CC; CP; CO   2 x 3/2 NC   2 x 3/2 NO   1 x 3/2 NC + 1 x 3/2 NO			
Matériaux	Tiroir : AL   Joints tiroir : HNBR   Autres joints : NBR   fonds et embase: polymère Embase individuelle (Taille 4): AL			
Raccordements				
Taraudages	M7	G1/4"	G3/8"	
Cartouches des embases	∅ 4; ∅ 6	∅ 6; ∅ 8; ∅ 10		∅ 4 ÷ ∅ 10
Température	0 ÷ 50 °C			
Caractéristiques de l'air	Air comprimé filtré et non lubrifié en classe 7.4.4 selon la norme ISO 8573-1:2010. Dans le cas où une lubrification serait nécessaire, n'utiliser que des huiles ayant une viscosité maximale de 32 Cst et la version avec pilotage extérieur. La qualité de l'air du pilotage doit être de la classe 7.4.4 selon ISO 8573-1:2010 (ne pas lubrifier).			
Taille des distributeurs	10.5 mm	16 mm	25 mm	10.5 + 16 mm
Pression de service	-0.9 ÷ 10 bar			
Pression de pilotage	2.5 ÷ 7 bar   4,5 ÷ 7 bar (avec pression de service excédant 6 bars pour les versions 2x3/2)			
Débit nominal	250 NL/min	950 NL/min	2000 NL/min	250 / 950 NL/min
Position de montage	Aux choix			
Indice de protection	IP65			

### CARACTÉRISTIQUES ÉLECTRIQUES - VERSION MULTIPOLÉS

Type de connecteur Sub-D	25 ou 44 broches	
Consommation max.	0.8 A ( avec connecteur Sud-D 25 broches )   1 A ( avec connecteur Sud-D 37 broches )	
Tension d'alimentation	24 V DC +/-10%	
Nbre max de bobine à piloter	222 sur 11distrib. (avec connecteur Sub-D 25 broches)   38 sur 19 distrib. (avec connecteur Sub-D 37 broches)	
LED signalétique	LED VERTE - présence de courant   LED ROUGE - anomalie Distributeur: LED JAUNE - présence de courant   LED JAUNE clignotante - défaut de fonctionnement	

### CARACTÉRISTIQUES ÉLECTRIQUES - VERSION BUS DE TERRAIN

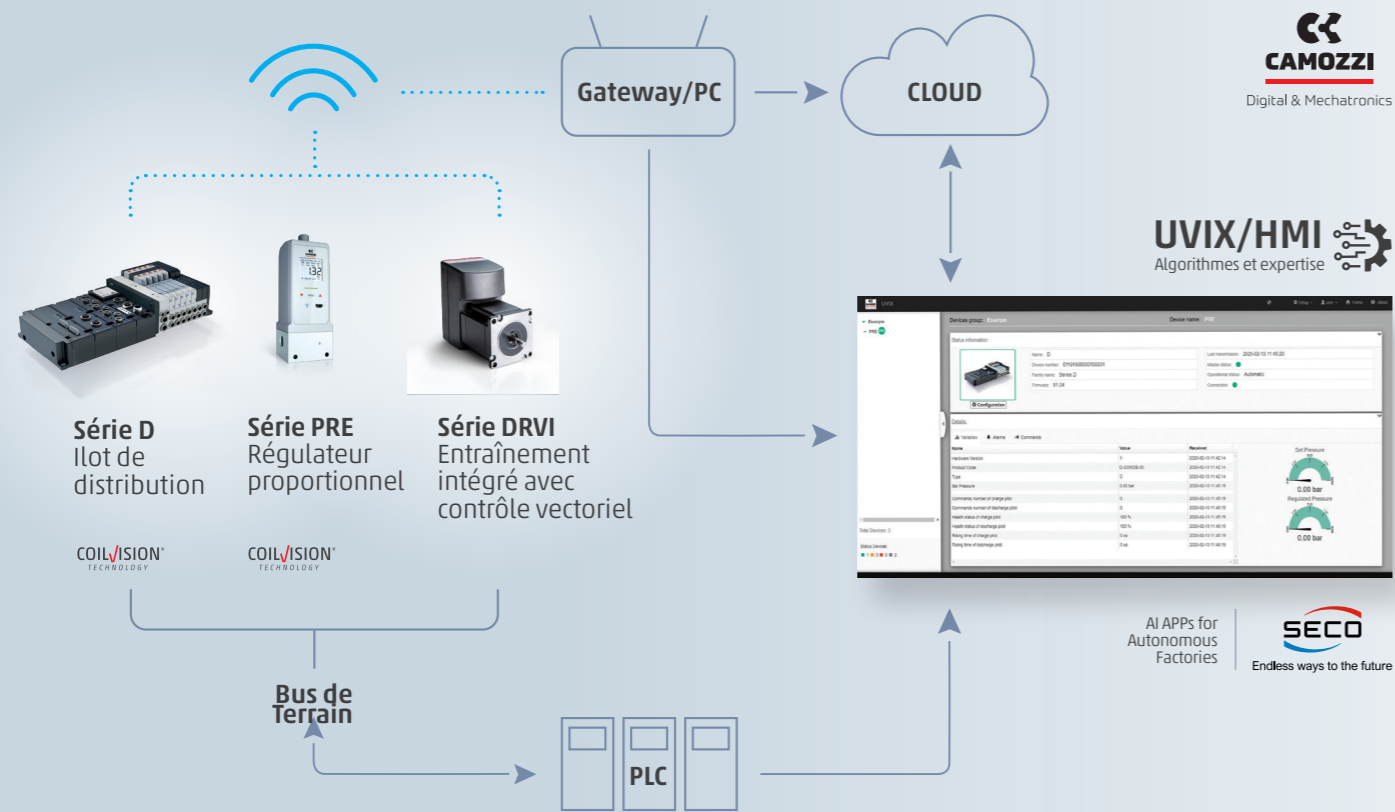
Protocoles disponibles	PROFIBUS-DP, CANopen, EtherNet/IP, PROFINET, EtherCAT
Absorption maximale	2.5 A
Tension d'alimentation	24 V DC +/-10% alimentation logique 24 V DC +/-10% alimentation puissance
Nbre max de bobine à piloter	128 sur 64 distributeurs
Nbre max d'entrées numériques	128
Nbre max d'entrées analogiques	16
Nbre max de sorties numériques	128
Nbre max de sorties analogiques	16

### VERSION IO-LINK

Nbre max de bobine à piloter	64 sur 32 distributeurs
Entrée et sortie	Non
Type de port	Classe B
Fichier de configuration IODD	jusqu'à 12, 24 ou 32 positions de distributeurs par îlot

(Le module IO-Link sur l'îlot de distributeurs se configure lui-même pour fonctionner avec le bon IODD)

## DIAGNOSTIQUES COILVISION®



## CARACTÉRISTIQUES DE DIAGNOSTIQUES



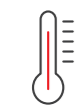
État ON / OFF de chaque distributeur



État de santé



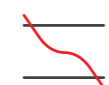
Court-circuit ou défaut du circuit



Surveillance de la température du module Principal et des bobines



Bobine interrompue



Surtension et sous-tension



Compteur de cycle



Consommation d'énergie

COILVISION®  
TECHNOLOGY

La technologie CoilVision a été développée pour surveiller en permanence les paramètres de fonctionnement de la bobine qui commande le tiroir. Chaque opération de la bobine, dans différentes configurations cycliques et conditions environnementales, est analysée pour acquérir des informations qui sont traitées par des logiciels algorithmiques pour diagnostiquer et prédire l'état de santé du composant.

## Contacts

**Camozzi Automation**  
5, Rue Louis Gattefossé  
Parc de la bandonnière  
69800 Saint-Priest  
France  
[www.camozzi.fr](http://www.camozzi.fr)

**Service Clients**  
Tel. +33(0)4.78.21.34.08  
[info@camozzi.fr](mailto:info@camozzi.fr)

